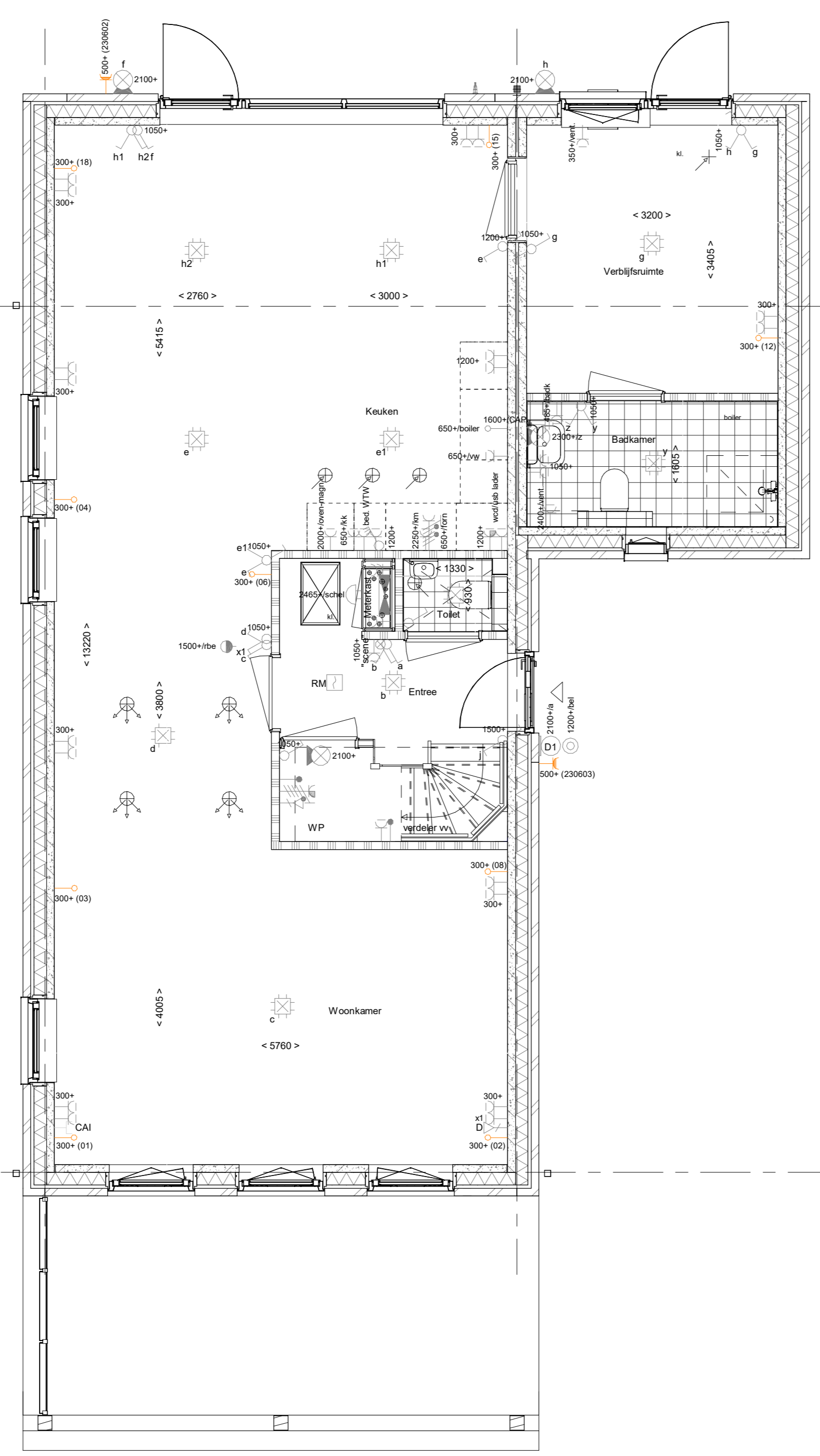
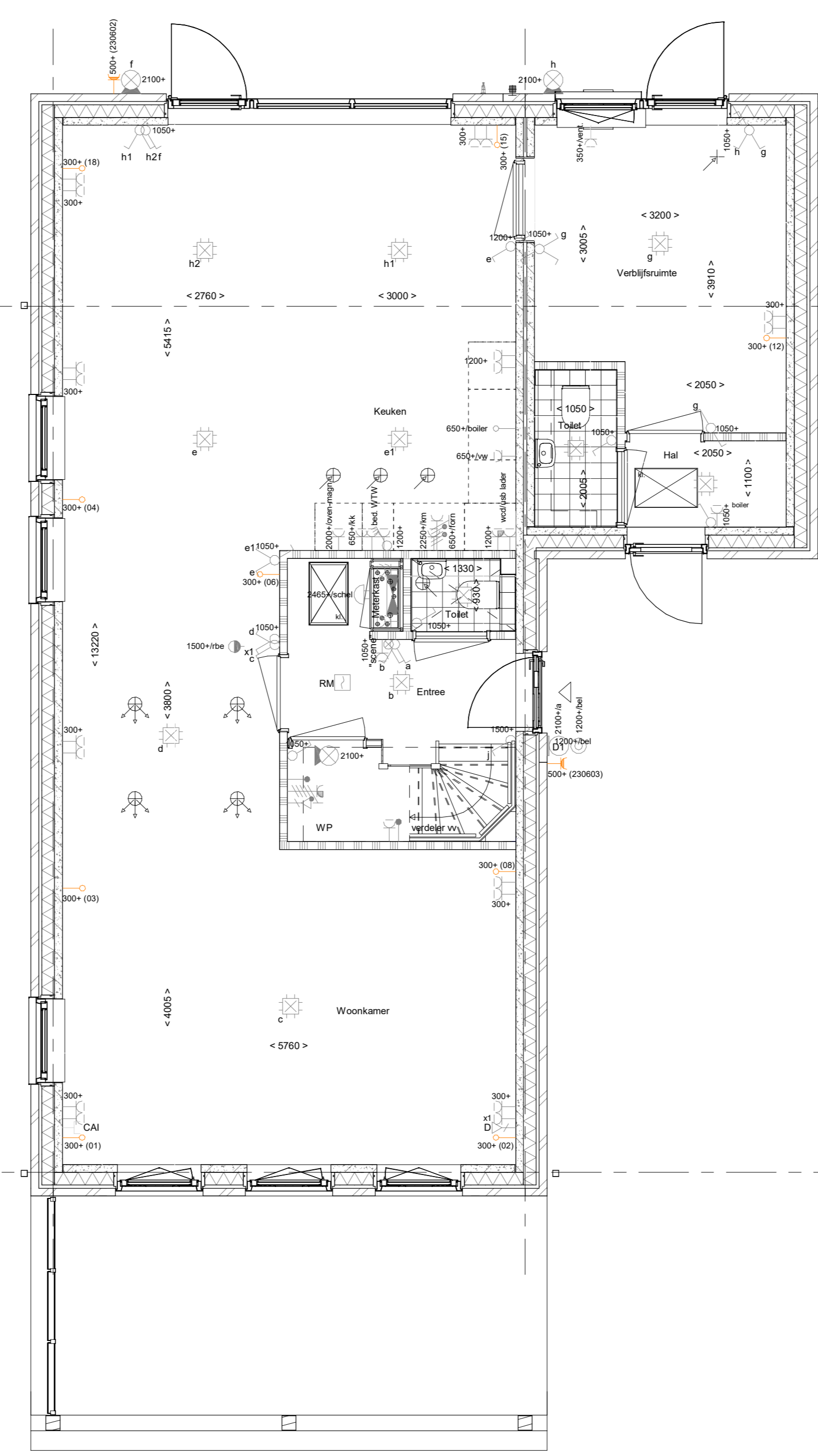


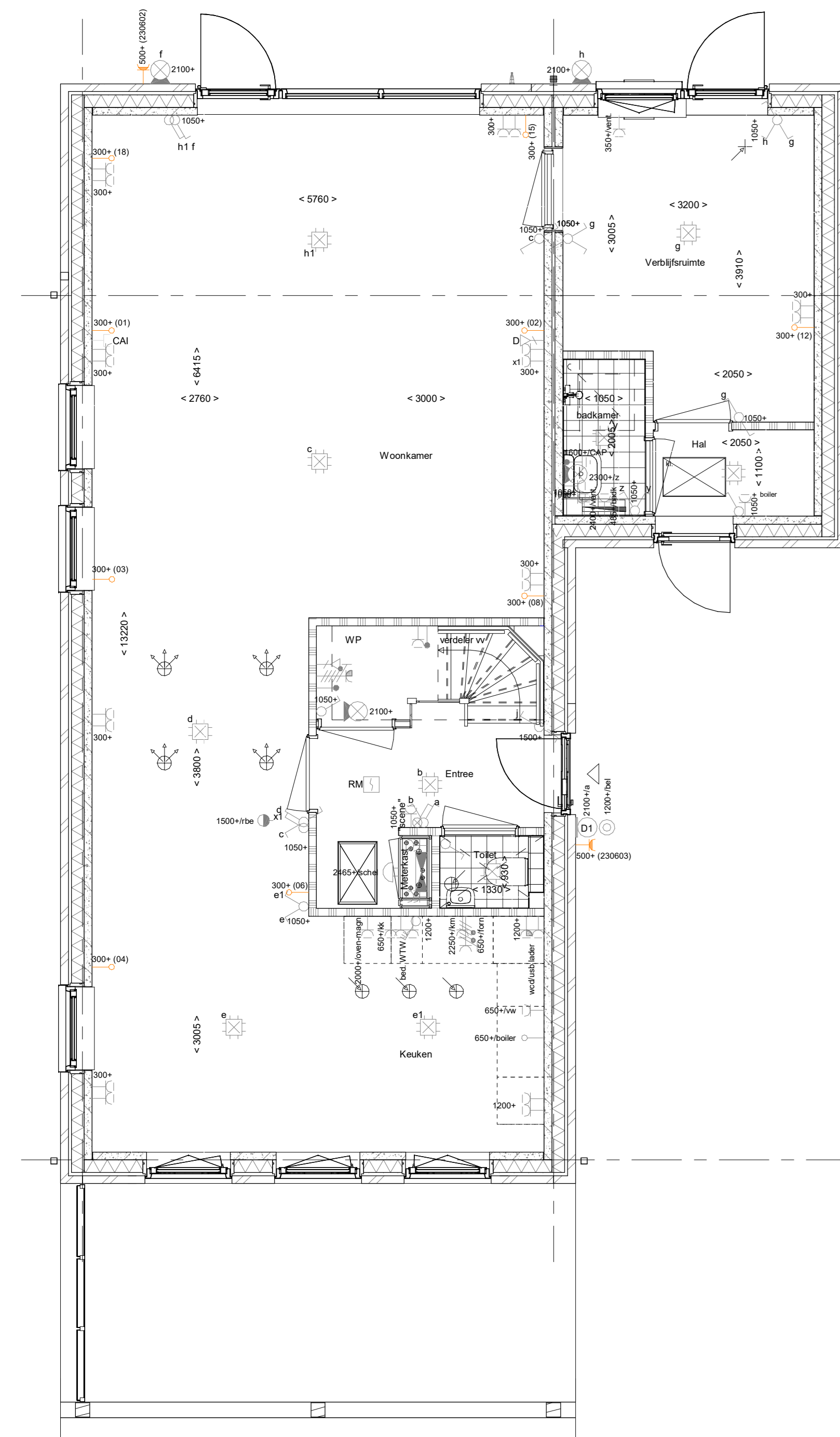
PL0008 - Berging als verblijfsruimte met kleine badkamer i.c.m. AB6024. Inclusief verplichte berging in tuin.



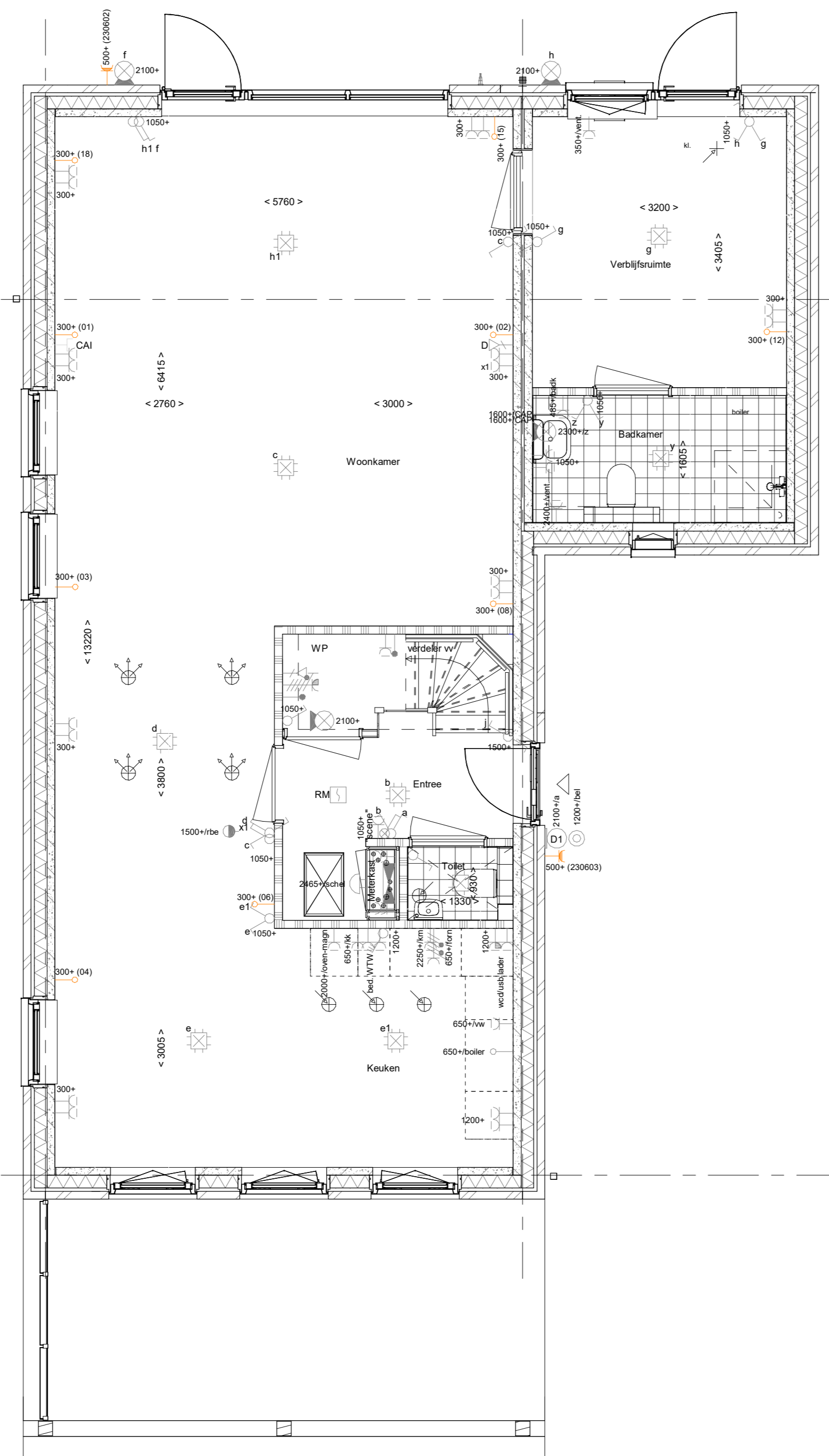
PL0009 - Berging als verblijfsruimte met grote badkamer i.c.m. AB6024. Inclusief verplichte berging in tuin.



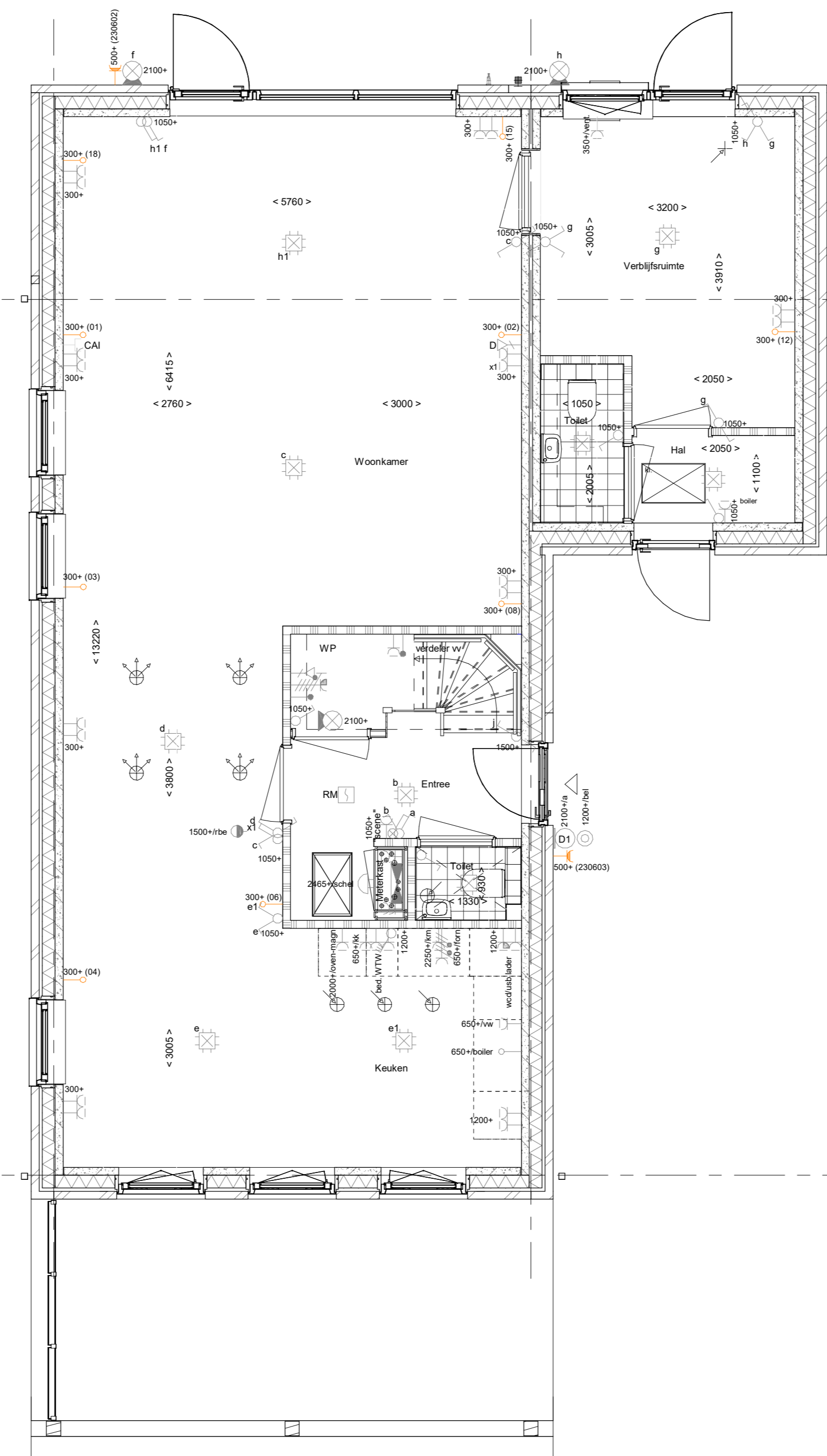
PL0013 - Berging als verblijfsruimte met grote toiletcombinatie i.c.m. AB6024. Inclusief verplichte berging in tuin.



PLS0000 - Plattegrond spiegelen over gehele woning

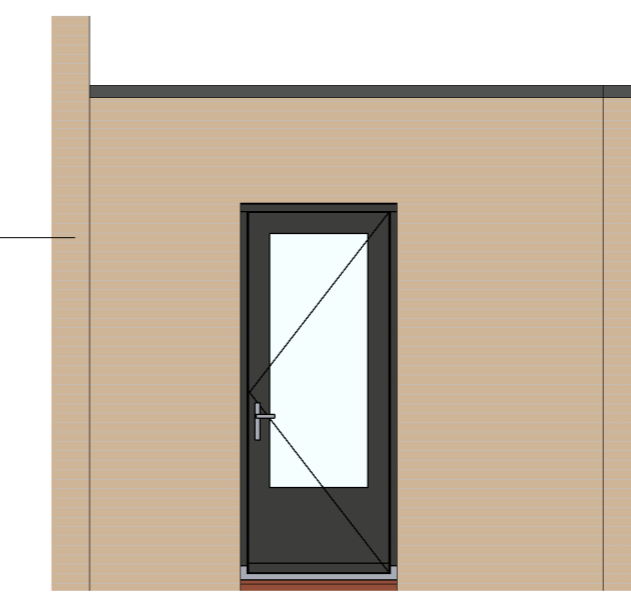


PLS0000 - Plattegrond spiegelen over gehele woning



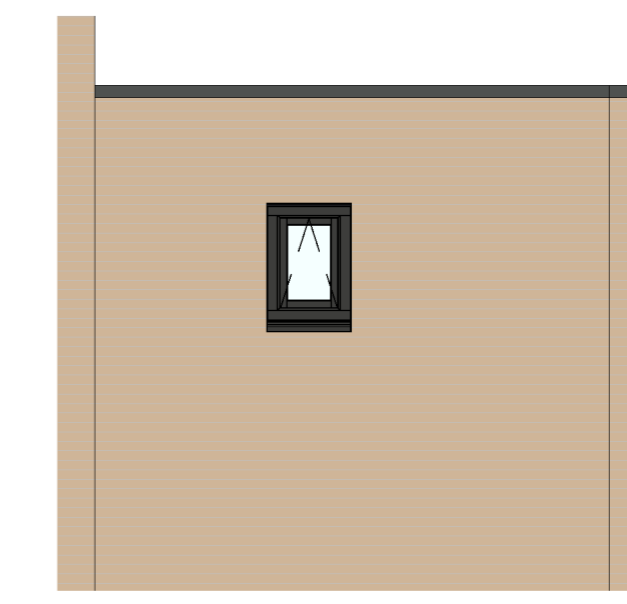
PLS0000 - Plattegrond spiegelen over gehele woning

Basis voorgevel aanbouw PL0008



VG5026 - Enkele houten loopdeur in voorgevel berging/aanbouw

Basis voorgevel aanbouw PL0009



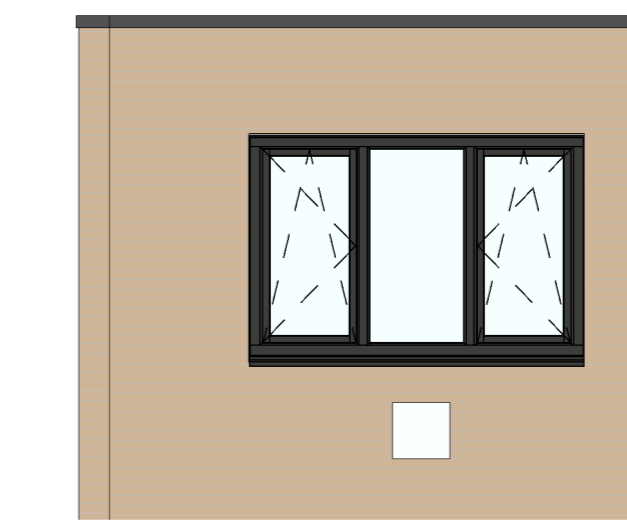
VG5030 - badkamer raam in voorgevel aanbouw

Basis achtergevel aanbouw PL0008&PL0009



AG5022 - Enkele loopdeur en raam met gemetselde borstwing in achtergevel aanbouw

Opties achtergevel aanbouw PL0008&PL0009



AG5024 - kozijn met lage borstwing in achtergevel aanbouw

ELEKTRISCHE INSTALLATIE

- Aansluitpunt 1 fase, nul en beschermingscontact, pv-install bedraad, niet afgemonteerd (toes in mk)
- Aansluitpunt voeding PV-installatie (indien PV-install aanwezig)
- Aansluitpunt niet bedraad
- Loze leiding wordt bedraad met CAI en UTP kabel, niet afgemonteerd, en op rol in meterkast (pv-inst alleen bedraad met UTP kabel)
- Aansluitpunt TV wordt bedraad met CAI en UTP kabel, afgemonteerd met CAI wandcontactdoos en female stekker in meterkast
- Aansluitpunt DATA wordt bedraad met CAI en UTP kabel, afgemonteerd met RJ45 wandcontactdoos en RJ45 stekker in meterkast (afgemonteerd DATA indien PV-install aanwezig)
- Armatuur met invoegpunt aan buitenzijde, op wand
- Bel
- Centraal aardpunt
- Centraaldoos tbv verlichting
- Drucknop
- Enkeelpolige schakelaar met wandcontactdoos, verhoogde aanrakingsveiligheid
- Aansluitpunt tbv armatuur op wand
- Melder, rook, optisch op lichtnet conform NEN 2555
- Schakelaar, 1-polig
- Schakelaar, 1-polig, met ingebouwde signaallamp, scene schakelaar "ALLES UIT" free@home
- Schakelaar, serie
- Schakelaar, wissel
- Schakelaar, wissel/enkeelpolig
- Schakelaar, wissel/enkeelpolig met ingebouwde signaallamp
- Schakelaar, 3-standen tbv bediening ventilatie
- Sturing naar wp (th)
- Buitenvoeler
- Verdeelinrichting
- Wandcontactdoos 1-voudig met beschermingscontact, verhoogde aanrakingsveiligheid
- Wandcontactdoos 1-voudig met beschermingscontact, waterdicht
- Wandcontactdoos 2-voudig met beschermingscontact, verhoogde aanrakingsveiligheid
- Wandcontactdoos met wisselschakelaar, verhoogde aanrakingsveiligheid
- Wandcontactdoos, perlex, 2x230V tbv fornuis
- Wandcontactdoos, perlex, mv 230V, WP 400V

CENTRALE VERWARMING - EN WATERINSTALLATIE

- hwa → hermetiseringsvoer voor poortjes zie blokkoverzicht
- opstelplaats verdelersverwarming
- opstelplaats warmtepomp (WP)
- opstelplaats expansievat
- opstelplaats verdelersverwarming
- verwarmingselement in badkamer elektrisch

VENTILATIE INSTALLATIE

- opstelplaats gebalanceerde ventilatie (WTW)
- afzuigpunt mechanische ventilatie plafond
- afzuigpunt mechanische ventilatie wand
- toevoerpunt mechanische ventilatie plafond
- toevoerpunt mechanische ventilatie wand

BOUWKUNDIG RENVOOI

- Kruipkolk
- Entree symbol
- betonwanden - langsevel 90 mm
- kopgevel en woningscheidende wanden 100 mm
- isolatie 160 mm
- metselwerk 100 mm
- gasbeton 70/100 mm
- ongesoleerde metalstud wand 100 mm
- geïsoleerde metalstud wand 100 mm
- lichte scheidingwand
- dakpakket
- ribbenvloer 350 mm
- betonvloer 200 mm
- dekvloer 70 mm
- wandtegels vgs. technische omschrijving
- Drainrichting volgens DIN norm
- * Akoestische rooster / valdorpel / stofdorpel slaapkamerdeuren

OPSTELPLAATS

- wm = wasmachine
- wd = wasdroger

Berging als verblijfsgebied met badkamer

Wijziging nr. | Wijziging datum | Wijziging omschrijving

<p>Projectnaam: 124 woningen Park van Bujsen</p> <p>Projectlocatie: Pijnacker</p> <p>Projectnr.: G-104059 / 07500.120</p>	<p>heijmans Woningbouw</p> <p>Verkooplocatie: Pijnacker 0111 G-104059 / 07500.120</p> <p>Formaat: A0 Schaal: 1:50 Datum: 29-05-2019 Cadeau: VDB</p>
---	--

Opdrachtgever: Heijmans Vastgoed BV
 Architect: Van Marren Architecten
 Projectfase: Verkooptekening
 Onderwerp: Opties C01
 C01 getekend en gespiegeld

VK-1.969_berging