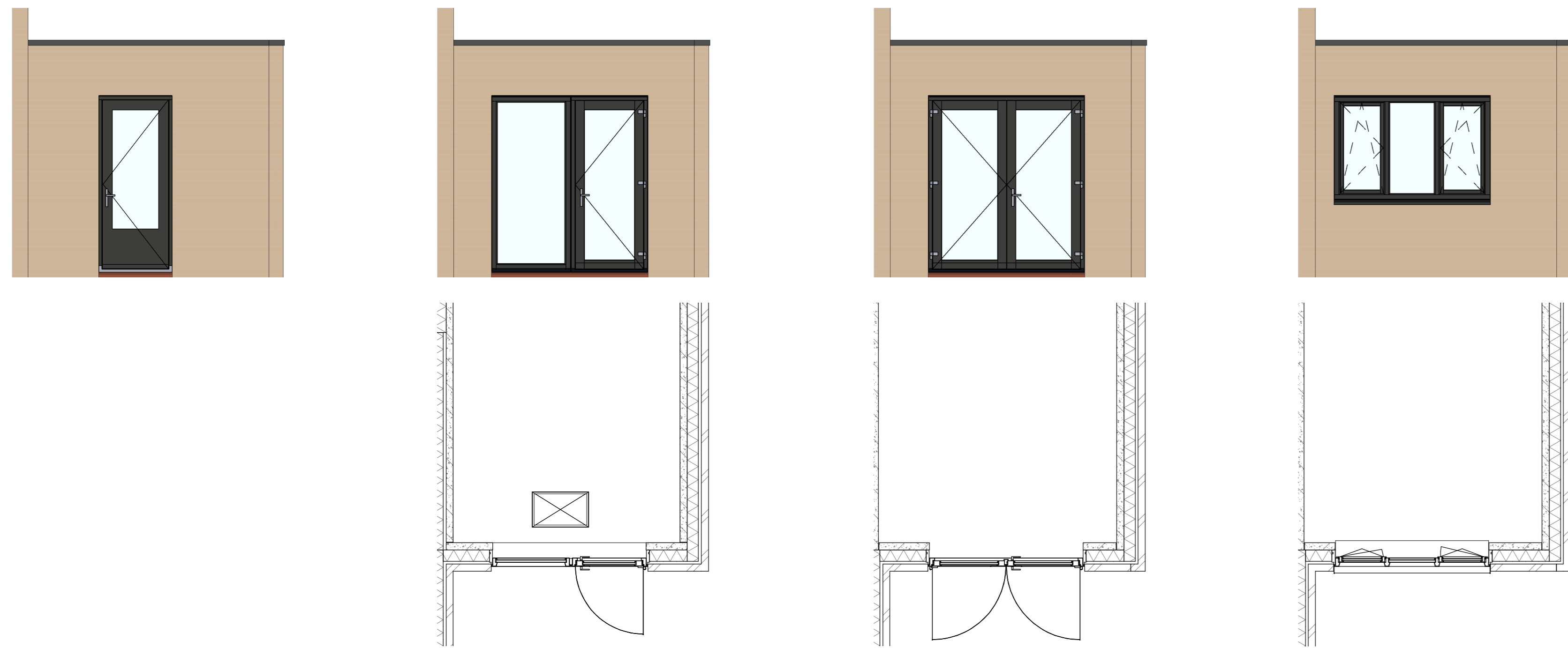


Basis voorgevel berging als verblijfsruimte

Opties voorgevel berging als verblijfsruimte
(opties niet mogelijk bij optie PL0007)

Basis achtergevel berging als verblijfsruimte

Opties achtergevel berging als verblijfsruimte



VG5026 - Enkele loopdeur in voorgevel
gesponouwde berging

VG5027 - Pui met deur en zijlicht in
voorgevel gesponouwde berging

VG5028 - Dubbele deuren in voorgevel
gesponouwde berging

VG5029 - Kozijn met gemetselde
borstwering in voorgevel
gesponouwde berging

AG5022 - Enkele loopdeur en raam met
gemetselde borstwering in
achtergevel aanbouw

AG5024 - kozijn met lage borstwering in
achtergevel aanbouw



AB6025 - Aanbouw achtergevel, voorzien van lichtstraat, 2400mm

PL0006 - Berging als verblijfsruimte met 2m1 doorbraak aan
achtergevel i.c.m. AB6024. Inclusief verplichte berging in
tuint.

AB6025 - Aanbouw achtergevel, voorzien van lichtstraat, 2400mm

PL0006 - Berging als verblijfsruimte met 2m1 doorbraak aan
achtergevel i.c.m. AB6024. Inclusief verplichte berging in
tuint.

PL0007 - Splitsing verblijfsruimte in berging en verblijfsruimte.
Alleen in combinatie met PL0005 of PL0006 en AB6012
of AB6024. Berging in tuin komt te vervallen.

AB6025 - Aanbouw achtergevel, voorzien van lichtstraat, 2400mm

PL0006 - Berging als verblijfsruimte met 2m1 doorbraak aan
achtergevel i.c.m. AB6024. Inclusief verplichte berging in
tuint.

PL0007 - Splitsing verblijfsruimte in berging en verblijfsruimte.
Alleen in combinatie met PL0005 of PL0006 en AB6012
of AB6024. Berging in tuin komt te vervallen.

PL0012 - Verzwaarde binnendeur tussen verblijfsruimte en berging
van optie PL0007

PLS0000 - Plattegrond spiegelen over gehele woning

AB6025 - Aanbouw achtergevel, voorzien van lichtstraat, 2400mm

PL0006 - Berging als verblijfsruimte met 2m1 doorbraak aan
achtergevel i.c.m. AB6024. Inclusief verplichte berging in
tuint.

ELEKTRISCHE INSTALLATIE

- Aansluitpunt 1 fase, met en beschermingscontact, p=install bedraad, niet afgemonteerd (toes in mk)
- Aansluitpunt voeding PV-installatie (indien PV-install aanwezig)
- Aansluitpunt niet bedraad
- Loze leiding wordt bedraad met CAI en UTP kabel, niet afgemonteerd, en op niet in meterkast (bv met alleen bedraad met UTP kabel)
- Aansluitpunt TV wordt bedraad met CAI en UTP kabel, afgemonteerd met CAI wandcontactdoos en female stekker in meterkast
- Aansluitpunt DATA wordt bedraad met CAI en UTP kabel, afgemonteerd met RJ45 wandcontactdoos en RJ45 stekker in meterkast (afgemonteerd DATA indien PV-install aanwezig)
- Armatuur met tivoopunt aan buitenzijde, op wand
- Bel
- Centraal aardpunt
- Centraaldoos tbv verlichting
- Druckknop
- Enkeelpolige schakelaar met wandcontactdoos, verhoogde aanrakingveiligheid
- Aansluitpunt tbv armatuur op wand
- Mobiel, rook, oplicht op lichtnet conform NEN 2555
- Schakelaar, 1-polig
- Schakelaar, 1-polig, met ingebouwde signaallamp, scene schakelaar "ALLES UIT" free@home
- Schakelaar, serie
- Schakelaar, wissel
- Schakelaar, wissel/kenkeelpolig
- Schakelaar, wissel/kenkeelpolig met ingebouwde signaallamp
- Schakelaar, 3-standen tbv bediening ventilatie
- Starting naar wp (IP)
- Bulleervoeler
- Verdeelringschik
- Wandcontactdoos 1-voudig met beschermingscontact, verhoogde aanrakingveiligheid
- Wandcontactdoos 1-voudig met beschermingscontact, waterdicht
- Wandcontactdoos 2-voudig met beschermingscontact, verhoogde aanrakingveiligheid
- Wandcontactdoos met wisselschakelaar, verhoogde aanrakingveiligheid
- Wandcontactdoos, perlex, 2x230V tbv fornuis
- Wandcontactdoos, perlex, m.v. 230V, WP 400V

CEENTRALE VERWARMING - EN WATERINSTALLATIE

- hwa + hnw = hnw/waterafvoer voor positie zie blokkoverzicht
- optieplaats warmtepomp (WP)
- optieplaats expansievat
- optieplaats verdeler
- vloerverwarming
- verwarmingselement in badkamer
- elektrisch

VENTILATIE INSTALLATIE

- optieplaats gebalanceerde ventilatie (WTW)
- afzigtpunt mechanische ventilatie plafond
- afzigtpunt mechanische ventilatie wand
- bevoerpunt mechanische ventilatie plafond
- toevoerpunt mechanische ventilatie wand

BOUWKUNDIG RENVOOI

- Kruipkijk
- Entree symbool
- betonwanden - langsgewel 80 mm
- kopsgevel en woningscheidende wanden 100 mm
- isolatie 160 mm
- metselwerk 100 mm
- gasbeton 70/100 mm
- ongesoldeerde metalstulnd wand 100 mm
- geïsoleerde metalstulnd wand 100 mm
- lichte scheidingwand
- dakpakket
- ribbenvloer 350 mm
- betonvloer 200 mm
- dekplaat 70 mm
- wandtegels vlg. technische omschrijving
- OPSTELPLAATS
- wm = wasmachine
- wd = wasdroger
- draaichijng
- Wegens OM-ener
- * Akoestische rooster / valdorpel / stofdorpel slaapkamerdeuren

Berging als verblijfsgebied met doorbraak

Wijziging nr. | Wijziging datum | Wijziging omschrijving

Projectnaam: 124 woningen Park van Buijsen Projectlocatie: Pijnacker Projectnr.: G.104059 / 07500.120	Opdrachtgever: Heijmans Vastgoed BV Architect: Van Manen Architecten Projectfase: Verkoopoplekening Onderwerp: Opties C01 C01 getekend en gespiegeld	Pagina 171 01/16/2019 F. 010 - 843111 01/16/2019 F. 010 - 843111	heijmans Woningbouw Formaat: A0 verhoogd Schaal: 1:50 Datum: 29-05-2019 Getek.: VDS
---	--	--	--

VK-1.968_berging