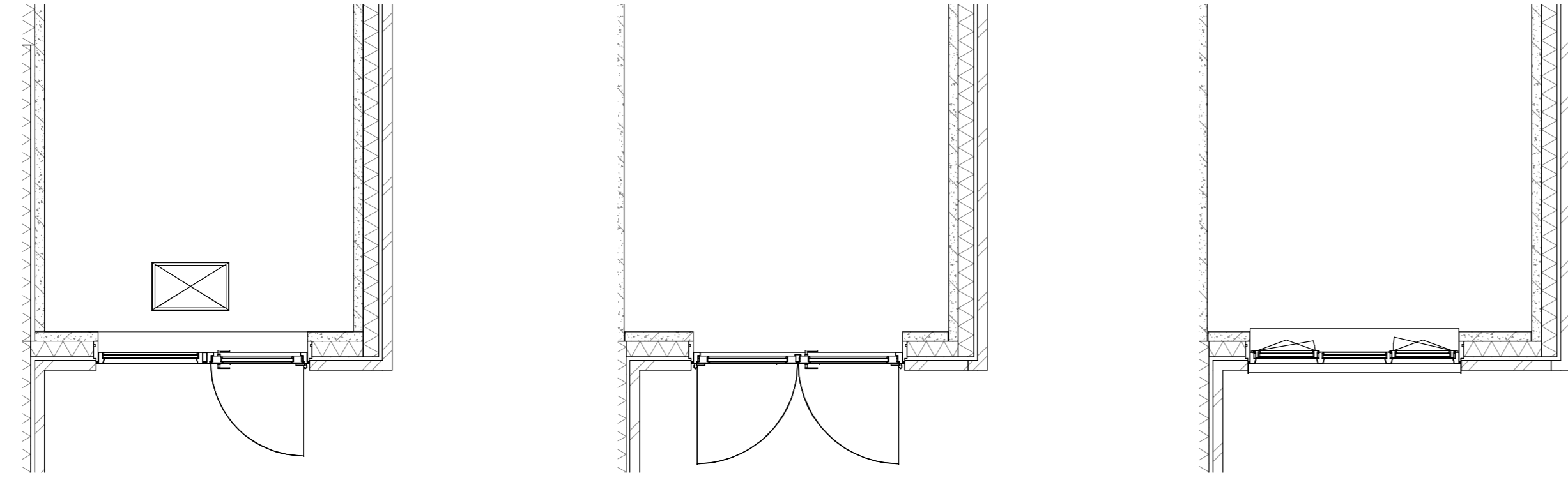
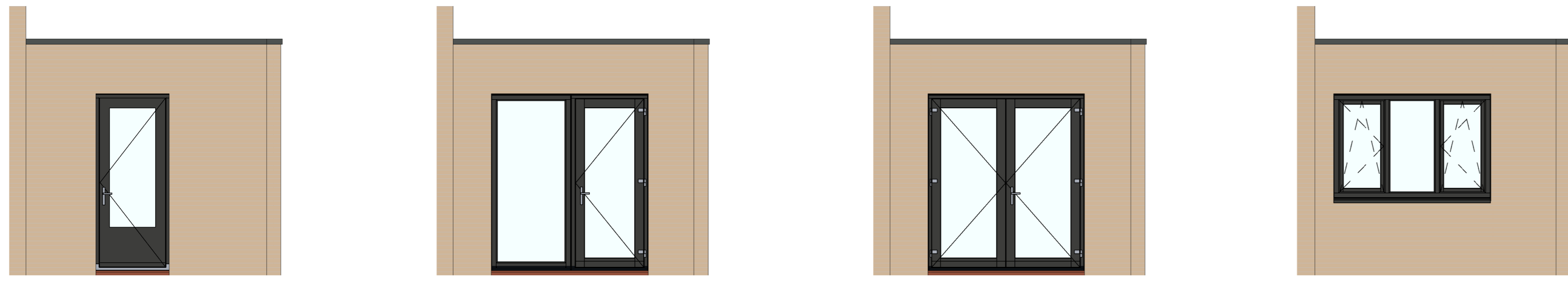


Basis voorgevel berging als verblijfsruimte

Opties voorgevel berging als verblijfsruimte
(opties niet mogelijk bij optie PL0007)



VG5026 - Enkele loopdeur in voorgevel gepouwde berging/aanbouw

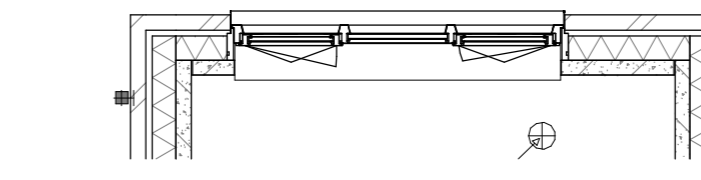
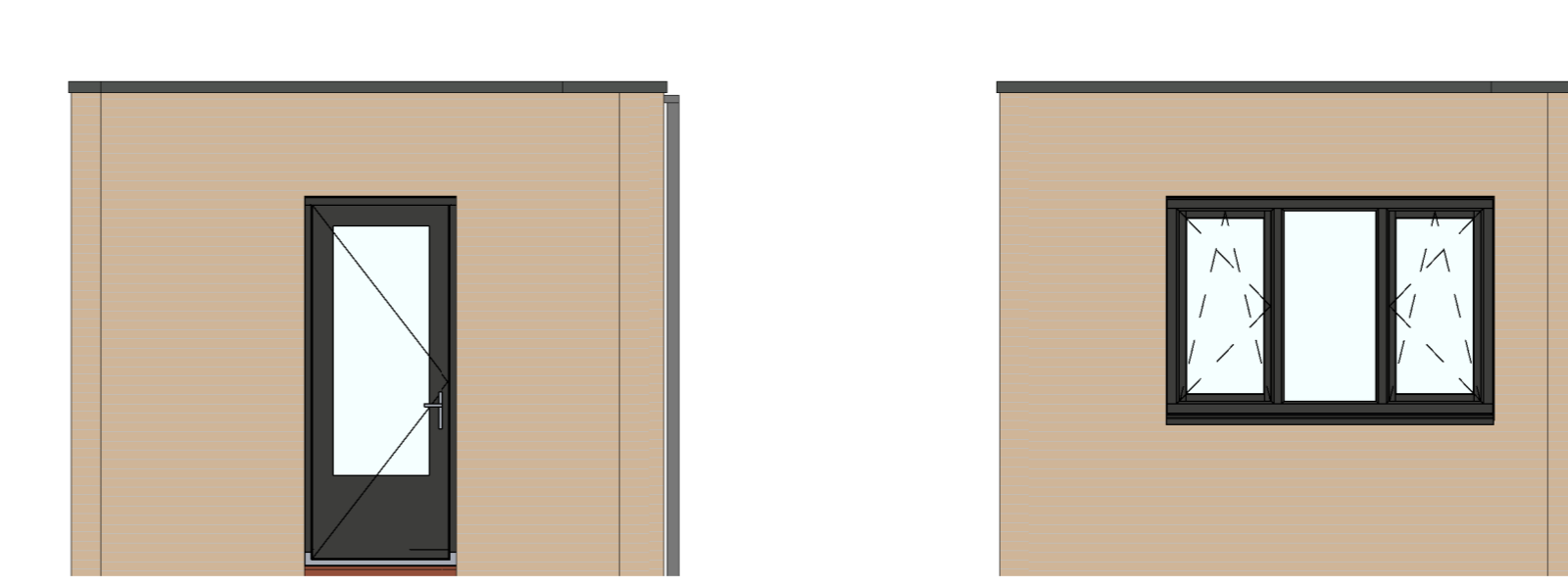
VG5027 - Pui met deur en zijlicht in voorgevel aanbouw

VG5028 - Dubbele deuren in voorgevel aanbouw

VG5029 - Kozijn met gemetselde borstwering in voorgevel aanbouw

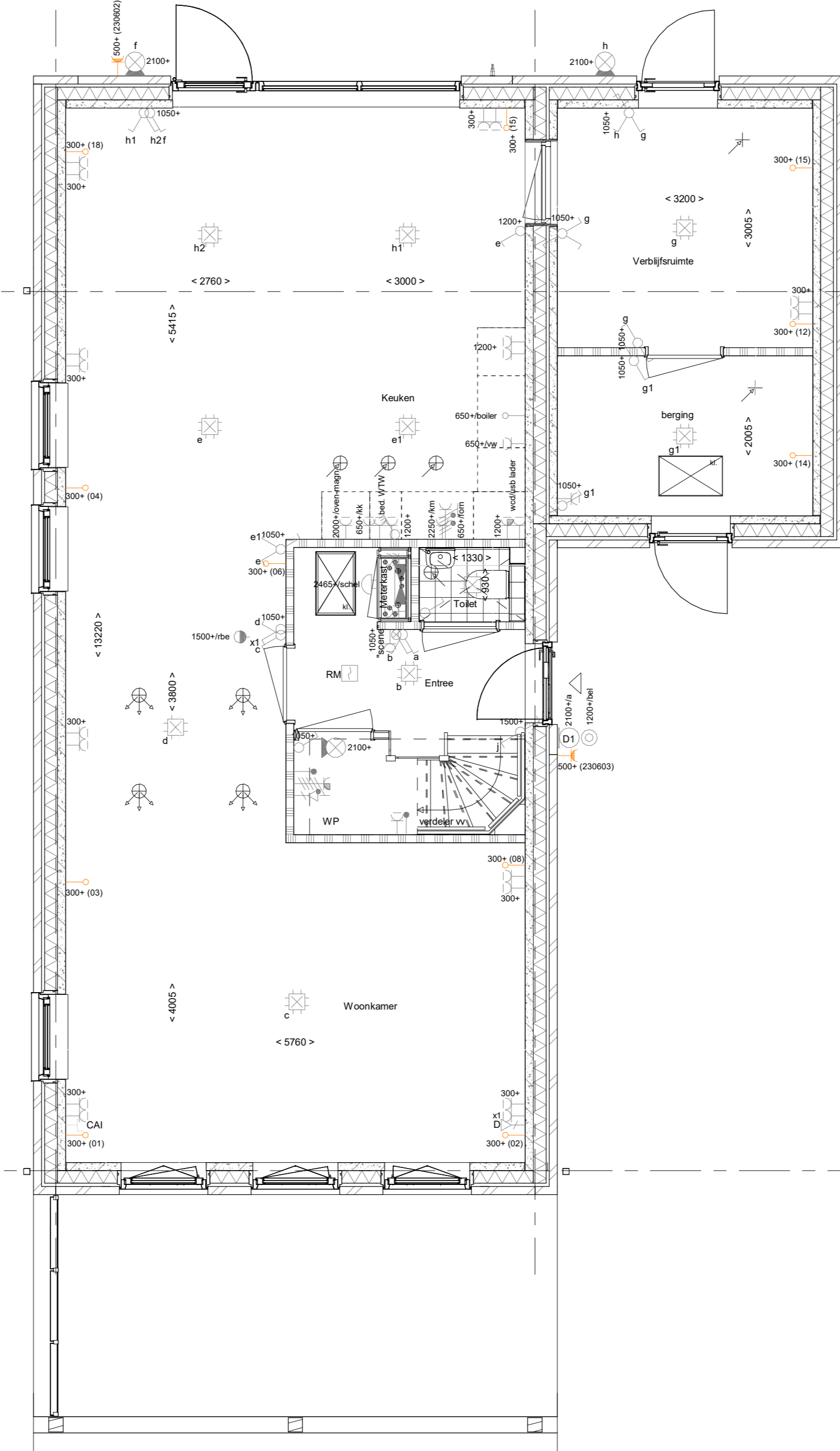
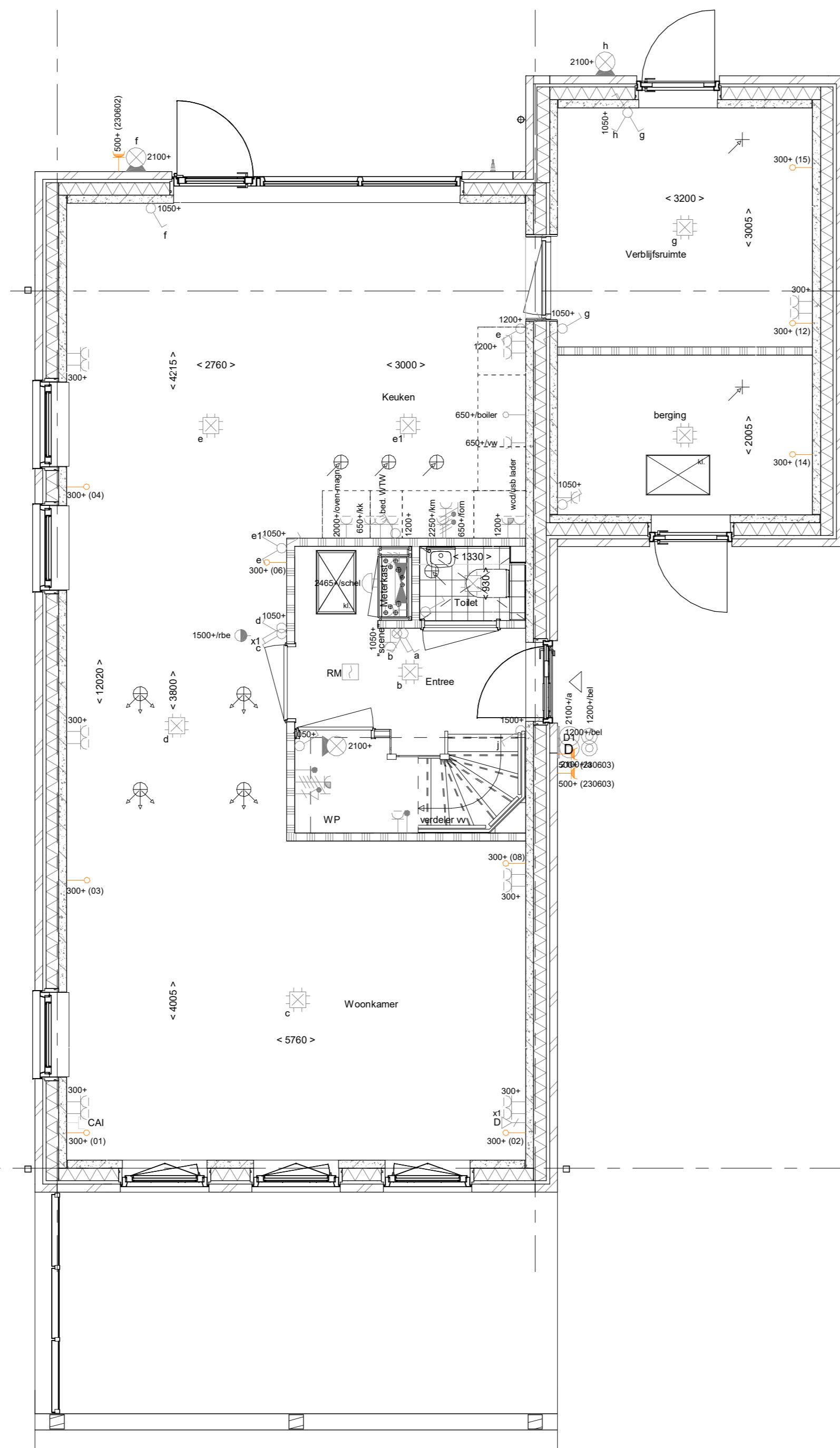
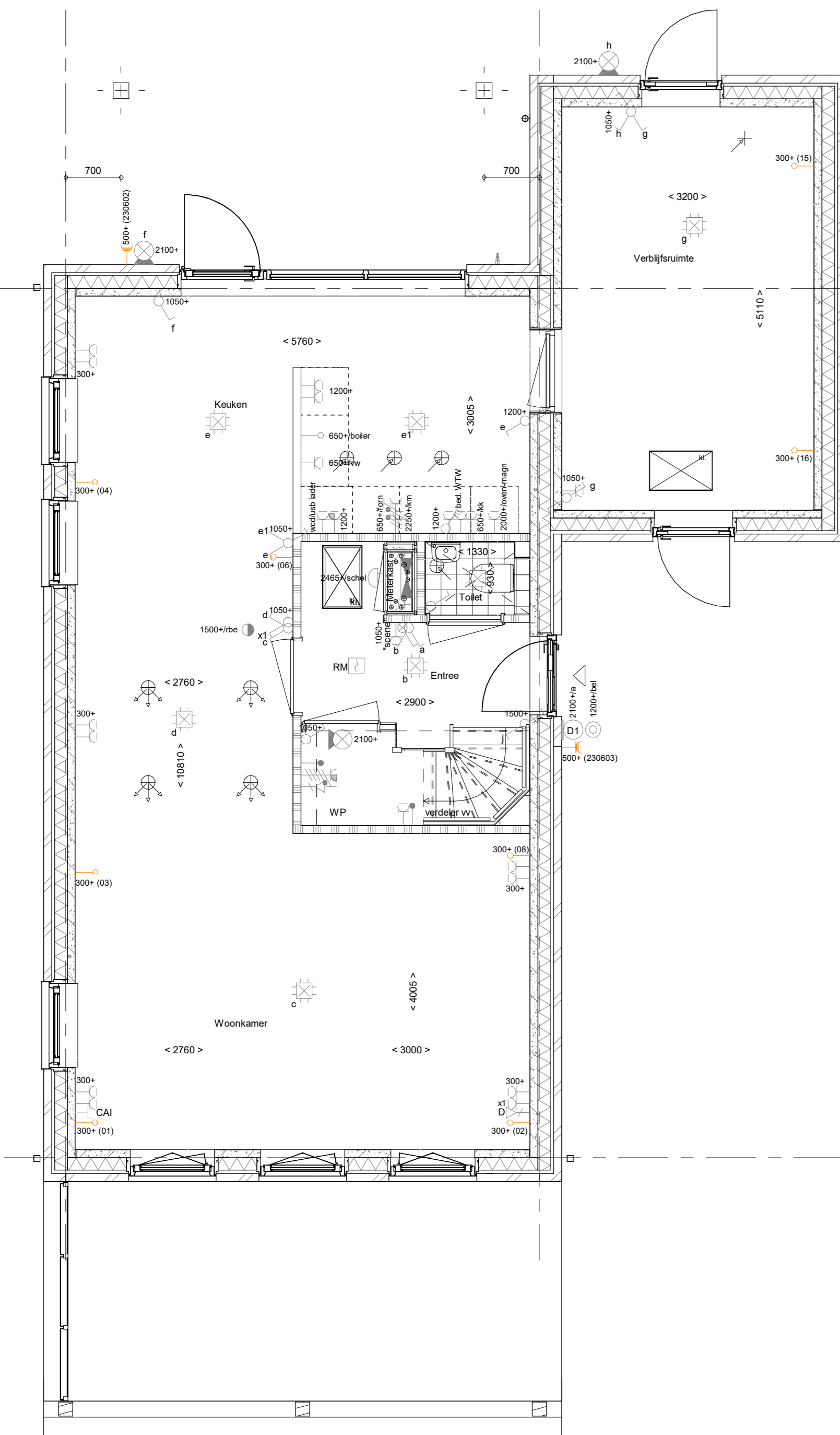
Basis achtergevel berging als verblijfsruimte

Opties achtergevel berging als verblijfsruimte



AG5022 - Enkele loopdeur en raam met gemetselde borstwering in achtergevel aanbouw

AG5024 - kozijn met lage borstwering in achtergevel aanbouw



PL0005 - Berging als verblijfsruimte met binnendeur 400mm uit achtergevel. Inclusief verplichte berging in tuin
AB6099 - Voorziening tbv latere aanbouw
PL0024 - Toevoeging lage keukenwand i.v.m. keukenopstelling i.r.t. tussendeur of doorbraak

PL0005 - Berging als verblijfsruimte met binnendeur 400mm uit achtergevel. Inclusief verplichte berging in tuin
PL0007 - Splitsing verblijfsruimte in berging en verblijfsruimte. Alleen in combinatie met PL0005 en AB6012 of AB6024. Berging in tuin komt te vervallen.
AB6012 - Aanbouw achtergevel, 1200mm

PL0005 - Berging als verblijfsruimte met binnendeur 400mm uit achtergevel. Inclusief verplichte berging in tuin
PL0007 - Splitsing verblijfsruimte in berging en verblijfsruimte. Alleen in combinatie met PL0005 en AB6012 of AB6024. Berging in tuin komt te vervallen.
PL0012 - Verzwaarde binnendeur tussen verblijfsruimte en berging vanuit optie PL0007
AB6024 - Aanbouw achtergevel, 2400mm

ELEKTRISCHE INSTALLATIE

- Aansluitpunt 1 fase, nul en beschermingscontact, pv-install bedraad, niet afgemonteerd (loos in mk)
- Aansluitpunt voeding PV-installatie (indien PV-install aanwezig)
- Aansluitpunt niet bedraad
- Loze leiding wordt bedraad met CAI en UTP kabel, niet afgemonteerd, en op rol in meterkast (pv-inst alleen bedraad met UTP kabel)
- Aansluitpunt TV wordt bedraad met CAI en UTP kabel, afgemonteerd met CAI wandcontactdoos en female stekkerje in meterkast
- Aansluitpunt DATA wordt bedraad met CAI en UTP kabel, afgemonteerd met RJ45 wandcontactdoos en RJ45 stekkerje in meterkast (afgemonteerd DATA indien PV install aanwezig)
- Armatuur met invoerpunt aan buitenzijde, op wand
- Bel
- Centraal aardpunt
- Centraaldoos tbv verlichting
- Drukknop
- Enkeelpolige schakelaar met wandcontactdoos, verhoogde aanravingsveiligheid
- Aansluitpunt tbv armatuur op wand
- Melder, rook, optisch op lichtnet conform NEN 2555
- Schakelaar, 1-polig
- Schakelaar, 1-polig, met ingebouwde signaallamp, scene schakelaar "ALLES UIT" free@home
- Schakelaar, serie
- Schakelaar, wissel
- Schakelaar, wissel/enkeelpolig
- Schakelaar, wissel/enkeelpolig met ingebouwde signaallamp
- Schakelaar, 3-standen tbv bediening ventilatie
- Sturing naar wp (R)
- Buitenvoeler
- Verdeelinrichting
- Wandcontactdoos 1-voudig met beschermingscontact, verhoogde aanravingsveiligheid
- Wandcontactdoos 1-voudig met beschermingscontact, waterdicht
- Wandcontactdoos 2-voudig met beschermingscontact, verhoogde aanravingsveiligheid
- Wandcontactdoos met wisselschakelaar, verhoogde aanravingsveiligheid
- Wandcontactdoos, perilex, 2x230V tbv fornuis
- Wandcontactdoos, perilex, mv 230V, WP 400V

CENTRALE VERWARMING - EN WATERINSTALLATIE

- hwa = hemelewaterafvoer
- voor posities zie blokeerzicht
- buitenkraan vorstvrij
- opstelplaats warmtepomp (WP)
- opstelplaats expansievat
- opstelplaats verdelersysteem
- opstelplaats vloerverwarming
- opstelplaats verwarmingselement in badkamer
- opstelplaats elektrisch

VENTILATIE INSTALLATIE

- opstelplaats gebalanceerde ventilatie (WTW)
- afzuigpunt mechanische ventilatie plafond
- afzuigpunt mechanische ventilatie wand
- invoerpunt mechanische ventilatie plafond
- invoerpunt mechanische ventilatie wand

BOUWKUNDIG RENVOOI

- Kruipkolk
- Drasrichting vloeroppervlakte
- Entree symbool
- betonwanden - langgevel 90 mm - kogegevel en woningscheidende wanden 100 mm
- isolatie 160 mm
- meislerwerk 100 mm
- gastebeton 70/100 mm
- ongelisteerde metselstuw wand 100 mm
- gelisteerde metselstuw wand 100 mm
- lichte scheidingwand
- dakpakket
- ribbenvloer 350 mm
- betonvloer 200 mm
- dekvloer 70 mm
- wandlegelwerk vlg. technische omschrijving

OPSTELPLAATS

- wm = wasmachine
- wd = wasdroger

Berging als verblijfsgebied

Wijziging nr.	Wijziging datum	Wijziging omschrijving
Projectnaam:	124 woningen Park van Buijssen	
Projectlocatie:	Pijnacker	
Projectnr.:	G-104059 / 07500.120	
Opdrachtgever:	Heijmans Vastgoed BV	
Architect:	Van Marren Architecten	
Projectfase:	Verkooptekening	
Onderwerp:	Opties C01 getekend C01 getekend	
Projectnaam:	124 woningen Park van Buijssen	
Projectlocatie:	Pijnacker	
Projectnr.:	G-104059 / 07500.120	
Opdrachtgever:	Heijmans Vastgoed BV	
Architect:	Van Marren Architecten	
Projectfase:	Verkooptekening	
Onderwerp:	Opties C01 getekend C01 getekend	
Formaat:	A0	
Schaal:	1:50	
Datum:	29-05-2019	
Gebruik:	VDB	
Projectnaam:	124 woningen Park van Buijssen	
Projectlocatie:	Pijnacker	
Projectnr.:	G-104059 / 07500.120	
Opdrachtgever:	Heijmans Vastgoed BV	
Architect:	Van Marren Architecten	
Projectfase:	Verkooptekening	
Onderwerp:	Opties C01 getekend C01 getekend	

heijmans
Woningbouw

0 20 043 91 11
020 463 91 11
0 70 543 91 11

Format: A0
Schaal: 1:50
Datum: 29-05-2019
Gebruik: VDB

VK-1.966_berging