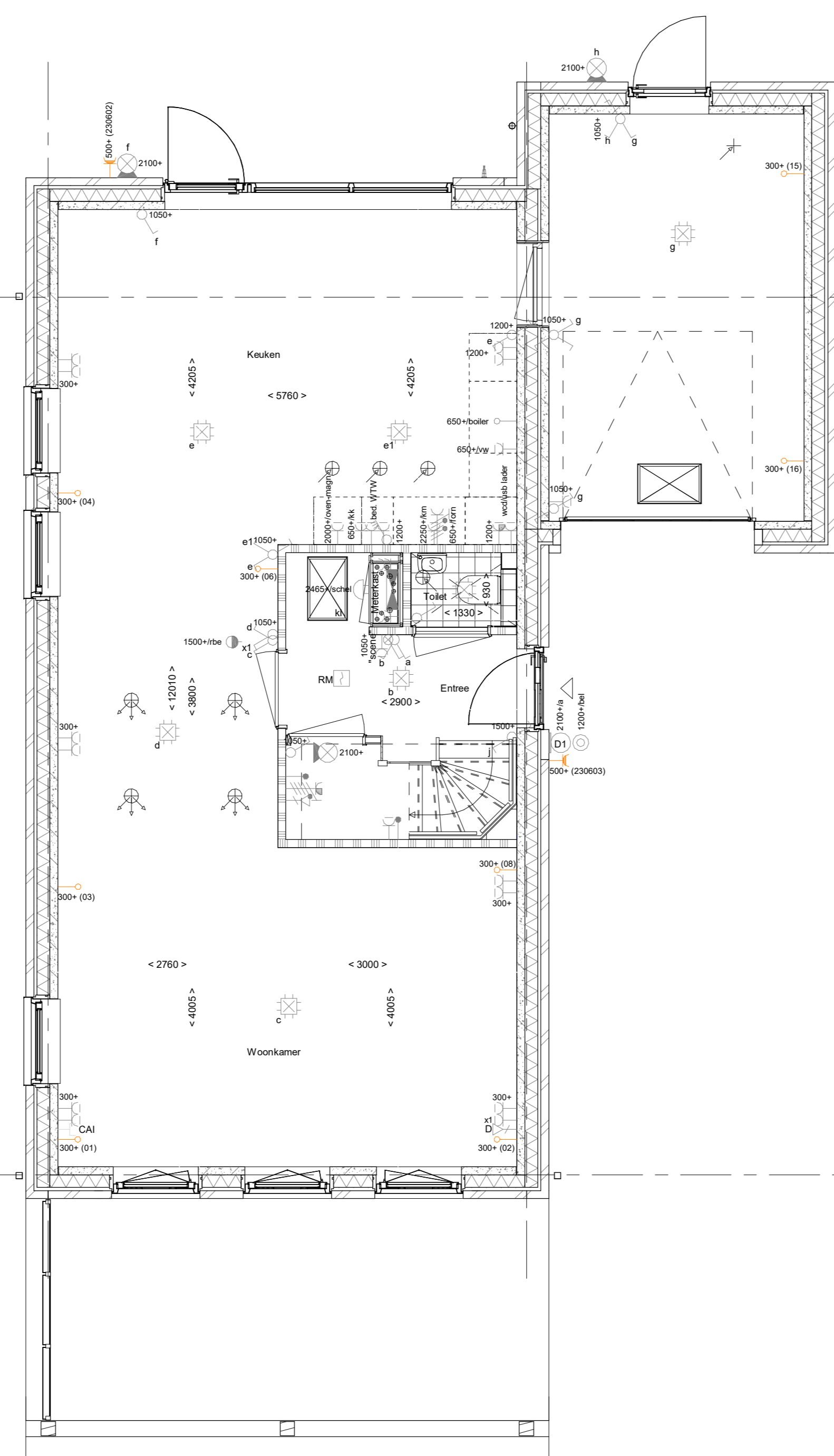
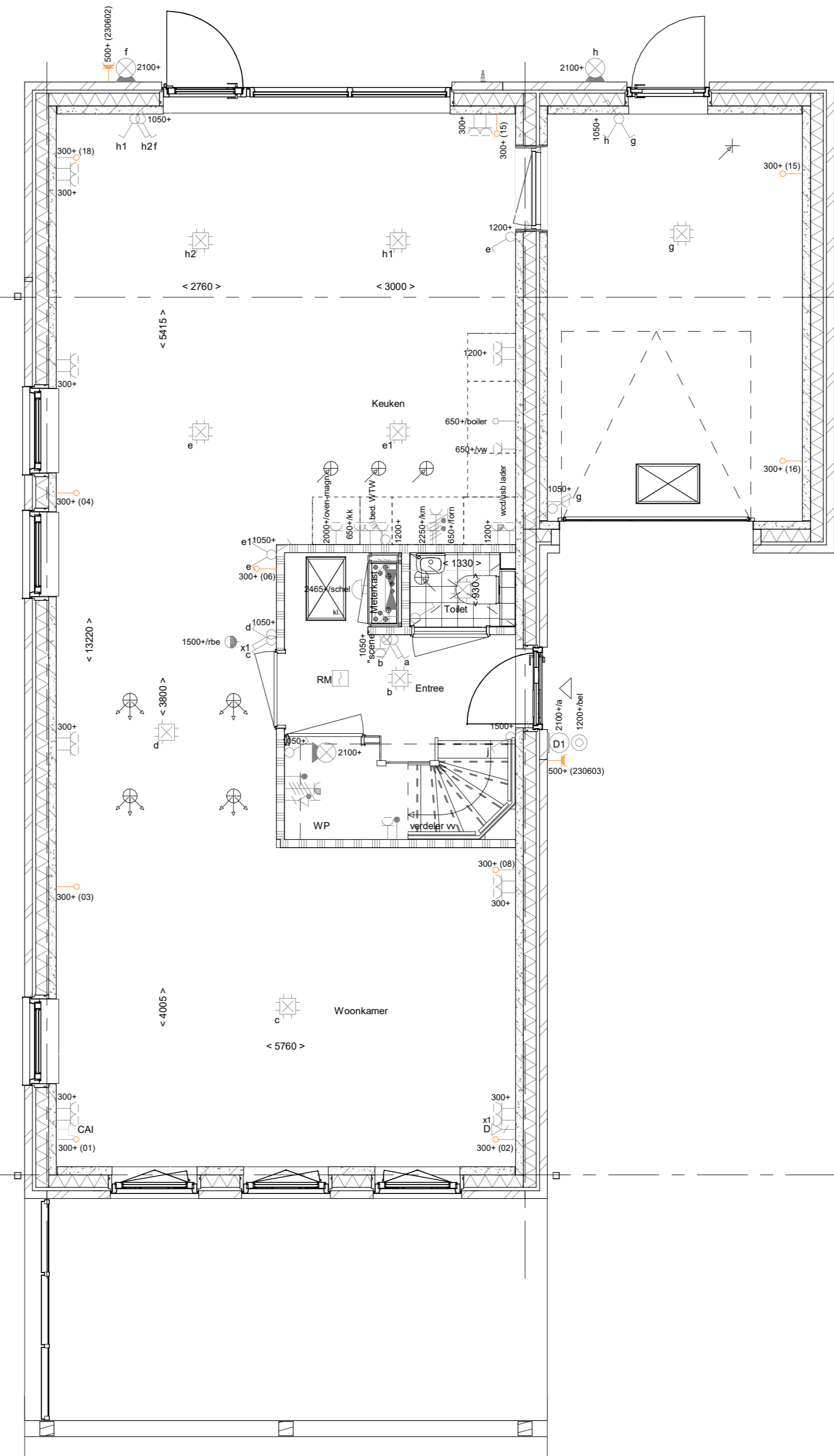


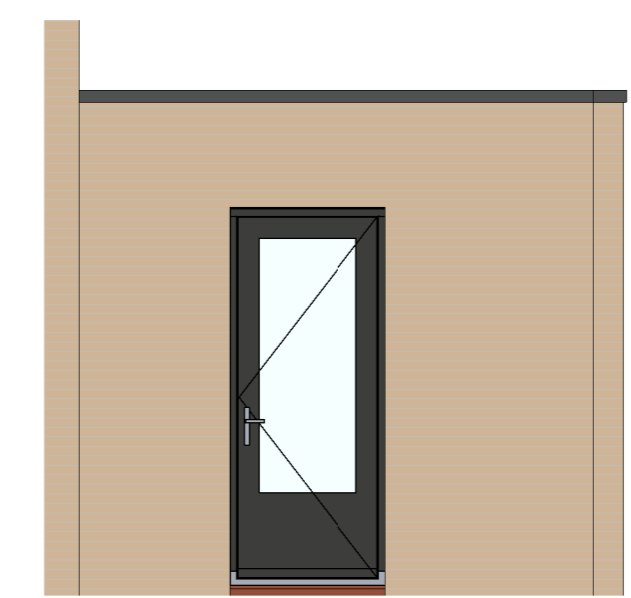
- PL0004 - Gespouwde geïsoleerde berging, verwarmd
- AB6099 - Voorziening tbv latere aanbouw
- PL0011 - Houten geïsoleerde buitendeur naar berging, 400mm uit achtergevel
- PL0024 - Toevoeging lage keukenwand i.v.m. keukenopstelling i.r.t. tussendeur of doorbraak



- PL0004 - Gespouwde geïsoleerde berging, verwarmd
- AB6012 - Aanbouw achtergevel, 1200mm
- PL0011 - Houten geïsoleerde buitendeur naar berging, 400mm uit achtergevel

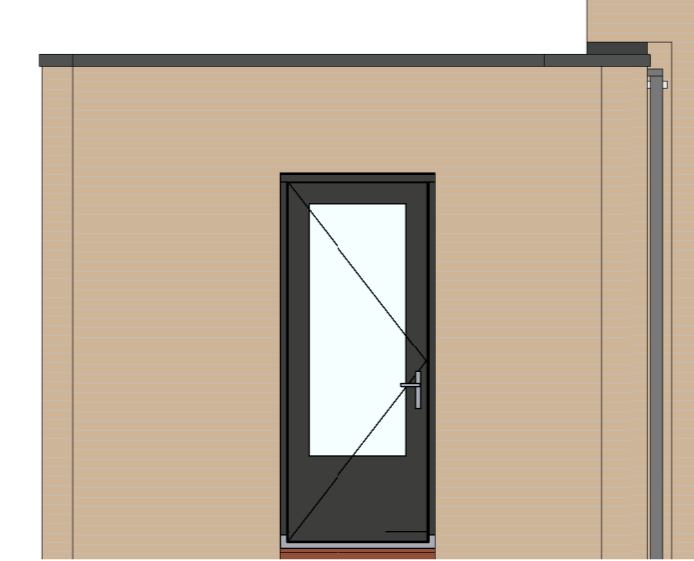


- PL0004 - Gespouwde geïsoleerde berging, verwarmd
- AB6025 - Aanbouw achtergevel, voorzien van lichtstraat, 2400mm
- PL0011 - Houten geïsoleerde buitendeur naar berging, 400mm uit achtergevel



VG5026 - Enkele loopdeur in voorgevel gespouwde berging/aanbouw

Basis achtergevel berging



AG5021 - Enkele loopdeur in achtergevel gespouwde berging

ELEKTRISCHE INSTALLATIE

- Aansluitpunt 1 fase, nul en beschermingscontact, pv-install bedraad, niet afgemonteerd (loos in mk)
- Aansluitpunt voeding PV-installatie (indien PV-install aanwezig)
- Aansluitpunt niet bedraad
- Loze leiding wordt bedraad met CAI en UTP kabel, niet afgemonteerd, en op rol in meterkast (pv-inst alleen bedraad met UTP kabel)
- Aansluitpunt TV wordt bedraad met CAI en UTP kabel, afgemonteerd met CAI wandcontactdoos en female stekker in meterkast
- Aansluitpunt DATA wordt bedraad met CAI en UTP kabel, afgemonteerd met RJ45 wandcontactdoos en RJ45 stekker in meterkast (afgemonteerd DATA indien PV-install aanwezig)
- Armatuur met invoegpunt aan buitenzijde, op wand
- Bel
- Centraal aardpunt
- Centraaldoos tbv verlichting
- Druppel
- Enkelpolige schakelaar met wandcontactdoos, verhoogde aanrakingsveiligheid
- Aansluitpunt tbv armatuur op wand
- Melder, rook, optisch op lichtnet conform NEN 2555
- Schakelaar, 1-polig
- Schakelaar, 1-polig, met ingebouwde signallamp, scene schakelaar "ALLES UIT" free@home
- Schakelaar, serie
- Schakelaar, wissel
- Schakelaar, wissel/enkelpolig
- Schakelaar, wissel/enkelpolig met ingebouwde signallamp
- Schakelaar, 3-standen tbv bediening ventilatie
- Sturing naar wp (th)
- Buitenrooster
- Verdeelinrichting
- Wandcontactdoos 1-voudig met beschermingscontact, verhoogde aanrakingsveiligheid
- Wandcontactdoos 1-voudig met beschermingscontact, waterdicht
- Wandcontactdoos 2-voudig met beschermingscontact, verhoogde aanrakingsveiligheid
- Wandcontactdoos met wisselschakelaar, verhoogde aanrakingsveiligheid
- Wandcontactdoos, perlex, 2x230V tbv fornuis
- Wandcontactdoos, perlex, mv 230V, WP 400V

CENTRALE VERWARMING - EN WATERINSTALLATIE

- hwa → hernieuwbare voor- voorposten zie blokkoverzicht
- opstelplaats verdelersysteem
- opstelplaats warmtepomp (WP)
- opstelplaats expansievat
- opstelplaats verwarmingselement in badkamer elektrisch

VENTILATIE INSTALLATIE

- opstelplaats gebalanceerde ventilatie (WTW)
- afzuigpunt mechanische ventilatie plafond
- afzuigpunt mechanische ventilatie wand
- bevoerpunt mechanische ventilatie plafond
- bevoerpunt mechanische ventilatie wand

BOUWKUNDIG RENVOOI

- Kruipkolk
- Entree symbol
- betonwanden - langsgel 90 mm
- koppegel en woningscheidende wanden 100 mm
- isolatie 160 mm
- metselwerk 100 mm
- gasbeton 70/100 mm
- ongeisoleerde metaalstud wand 100 mm
- lichte scheidingswand
- dakpakket
- ribbenvloer 350 mm
- betonvloer 200 mm
- dekvloer 70 mm
- wandtegels vigs. technische omschrijving

OPSTELPLAATS

- wtw = wasmachine
- wd = wasdroger

Stenen berging geïsoleerd - verwarmd

Wijziging nr. | Wijziging datum | Wijziging omschrijving

Projectnaam: 124 woningen Park van Bujsen
 Projectlocatie: Pijnacker
 Projectnr.: G-104059 / 07500.120



Opdrachtgever: Heijmans Vastgoed BV
 Architect: Van Marren Architecten
 Projectleider: Verloop/Keijmer
 Onderwerp: Opties C01
 C01 getekend en gespiegeld

Formaat: A0
 Schaal: 1:100
 Datum: 29-05-2019
 Cadeau: VDB

VK-1.965_berging