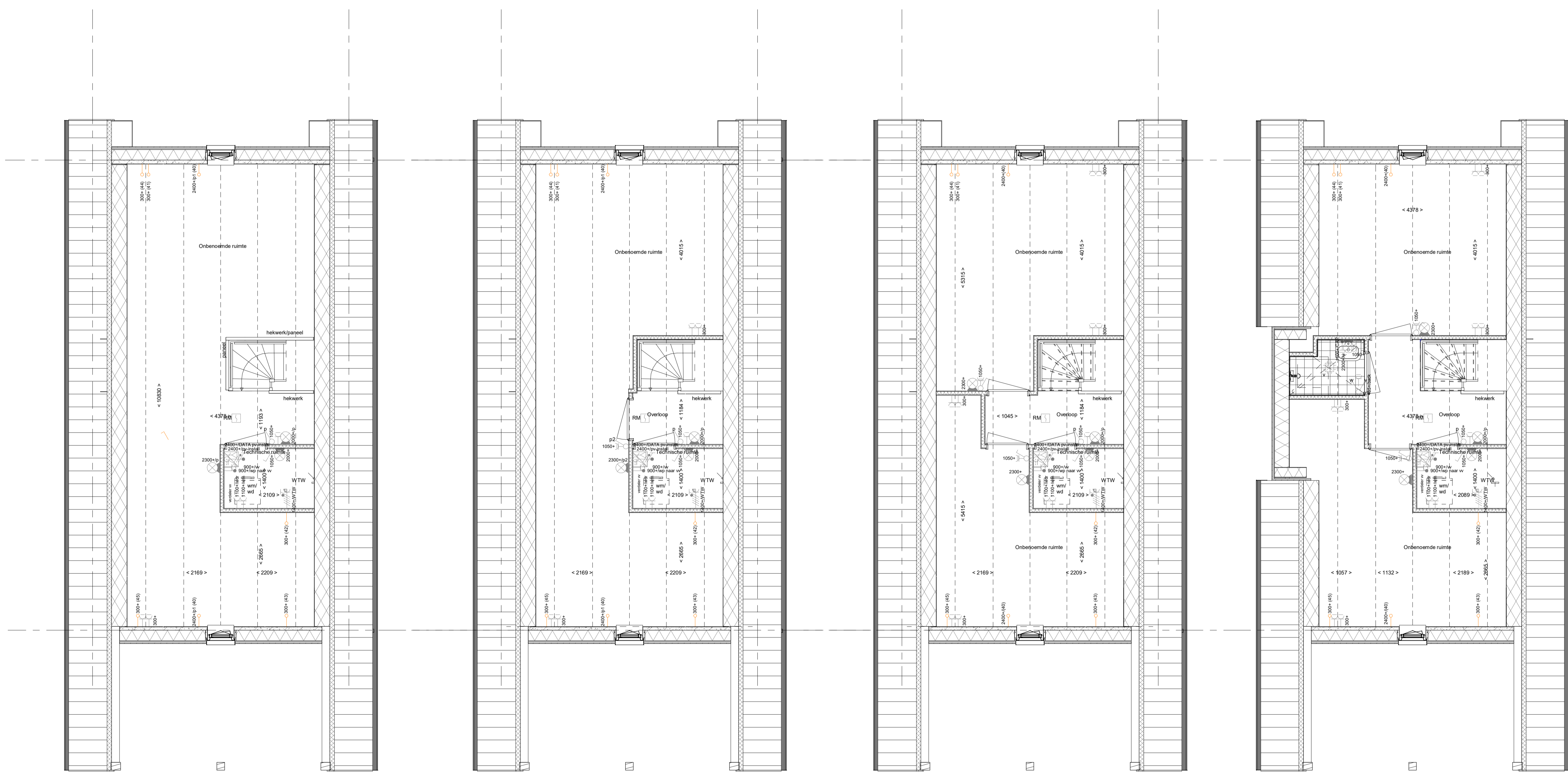




PLS0000 - Spiegelen plattegrond over gehele woning

- PLS0000 - Spiegelen plattegrond over gehele woning
- PL0108 - Samenvoegen slaapkamer 2 en 3
- PL0114 - Inlooptkast 1 in slaapkamer 1
- PL0115 - Inlooptkast 2 in slaapkamer 2, alleen i.c.m. met PL0108
- TR1250 - Dichte trap van 1e verd. naar 2e verd.

1e verdieping
1 : 50



PL0201 - Basis plattegrond 2e verdieping

- PL0202 - 2e verdieping met overloop, technische ruimte en 1 onbenede ruimte
- TR1250 - Dichte trap van 1e verd. naar 2e verd.

- PL0203 - 2e verdieping met overloop, technische ruimte en 2 onbenede ruimtes
- TR1250 - Dichte trap van 1e verd. naar 2e verd.

- PL0204 - 2e verdieping met overloop, technische ruimte en 2 onbenede ruimten en extra badkamer
- TR1250 - Dichte trap van 1e verd. naar 2e verd.

2e verdieping
1 : 50

ELEKTRISCHE INSTALLATIE

- Aansluitpunt 1 fase, nul en beschermingscontact, pv-install bedraad, niet afgemonteerd (box in mk)
- Aansluitpunt voeding PV-installatie (indien PV-install aanwezig)
- Aansluitpunt niet bedraad
- Loze leiding wordt bedraad met CAI en UTP kabel, niet afgemonteerd, en op rol in meterkast (pv-nul alleen bedraad met UTP kabel)
- Aansluitpunt TV wordt bedraad met CAI en UTP kabel, afgemonteerd met CAI wandcontactdoos en female stekkerle in meterkast
- Aansluitpunt DATA wordt bedraad met CAI en UTP kabel, afgemonteerd met RJ45 wandcontactdoos en RJ45 stekkerle in meterkast (afgemonteerd DATA indien PV-install aanwezig)
- Armatuur met invoerpunt aan buitenzijde, op wand
- Bel
- Centraal aardpunt
- Centraaldoos tbv verlichting
- Drankroep
- Eenkeelpolige schakelaar met wandcontactdoos, verhoogde aanrakingsveiligheid
- Aansluitpunt tbv armatuur op wand
- Mekker, rook, optisch op lichtnet conform NEN 2555
- Schakelaar, 1-polig
- Schakelaar, 1-polig, met ingebouwde signaalampe, scene schakelaar "ALLES UIT" free@home
- Schakelaar, serie-
- Schakelaar, wissel-
- Schakelaar, wissel-/eenkeelpolig
- Schakelaar, wissel-/eenkeelpolig met ingebouwde signaalampe
- Schakelaar, 3-standen tbv bediening ventilatie
- Sturing naar wp (th)
- Buitenrooster
- Verdeelinrichting
- Wandcontactdoos 1-voudig met beschermingscontact, verhoogde aanrakingsveiligheid
- Wandcontactdoos 1-voudig met beschermingscontact, waterdicht
- Wandcontactdoos 2-voudig met beschermingscontact, verhoogde aanrakingsveiligheid
- Wandcontactdoos met wissel-/eenkeelpolig, verhoogde aanrakingsveiligheid
- Wandcontactdoos, perlex, 2x230V tbv fornuis
- Wandcontactdoos, perlex, mv 230V, WP 400V
- PV-paneel
- aantal en positie PV panelen locatie specifiek

CENTRALE VERWARMING - EN WATERINSTALLATIE

- hwa o homewaterafvoer - voor posities zie blokeerzicht buitenkraan voorstrij
- opstelplaats verwarmings (WP)
- opstelplaats expansievat
- VENTILATIE INSTALLATIE
- opstelplaats gebalanceerde ventilatie (WTW)
- afzuigpunt mechanische ventilatie plafond
- afzuigpunt mechanische ventilatie wand
- bevoerpunt mechanische ventilatie plafond
- bevoerpunt mechanische ventilatie wand

BOUWKUNDIG RENVOOI

- Kruipruik
- Entree symbol
- betonwanden
- langsgewel 90 mm
- kopgevel en woningscheidende wanden 100 mm
- isolatie 160 mm
- metselwerk 100 mm
- gasbeton 70/100 mm
- ongesoleerde metalstud wand 100 mm
- geïsoleerde metalstud wand 100 mm
- lichte scheidingwand
- dakpakket
- ribbenvloer 350 mm
- betonvloer 200 mm
- dekvloer 70 mm
- wandtegelwerk vigs. technische omschrijving

OPSTELPLAATS

- wm = wasmachine
- wd = wasdroger

Draarichting

- R □
- L □

* Akoestische rooster / valdorpel / stofdorpel slaapkamerdeuren

Wijziging nr.	Wijziging datum	Wijziging omschrijving
Projectnaam:	124 woningen Park van Buijsen	
Projectlocatie:	Pijnacker	
Projectnr.:	G.104059 / 07500.120	
Oprichtgever:	Heijmans Vastgoed BV	
Architect:	Van Manen Architecten	
Projectfase:	Verkooptekening	
Onderwerp:	Plattegrond opties C01 gespiegeld 1e en 2e vd	

heijmans
Woningbouw

Quaakweg 65 Postbus 171 7 075 - 545 51 11
6502 ZJ Roermond 3445 AZ Roermond 077 - 545 51 11

Format: A0
Schaal:
Datum: 29-05-2019
Geek.: VDB

VK-1.960_60-sp