

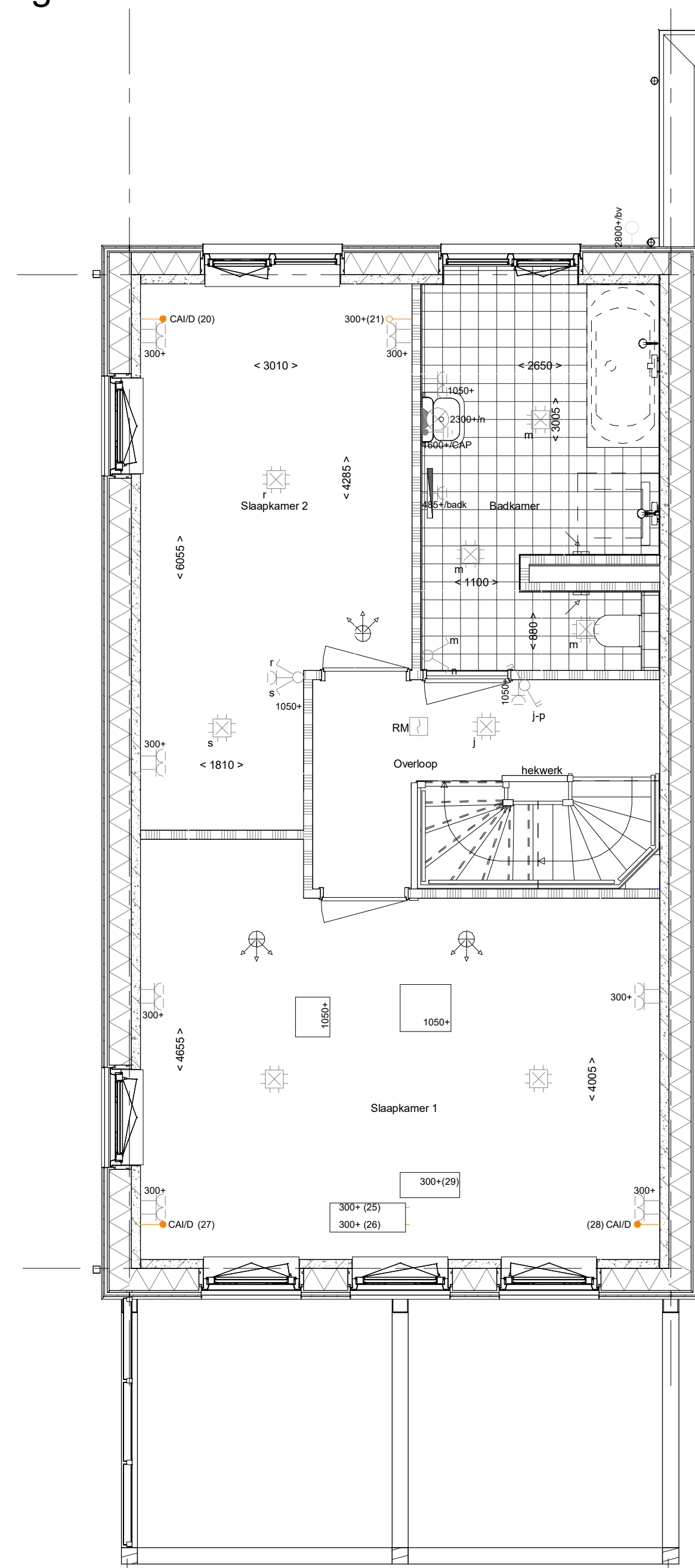


PL0101 - Basisplattegrond 1e verdieping

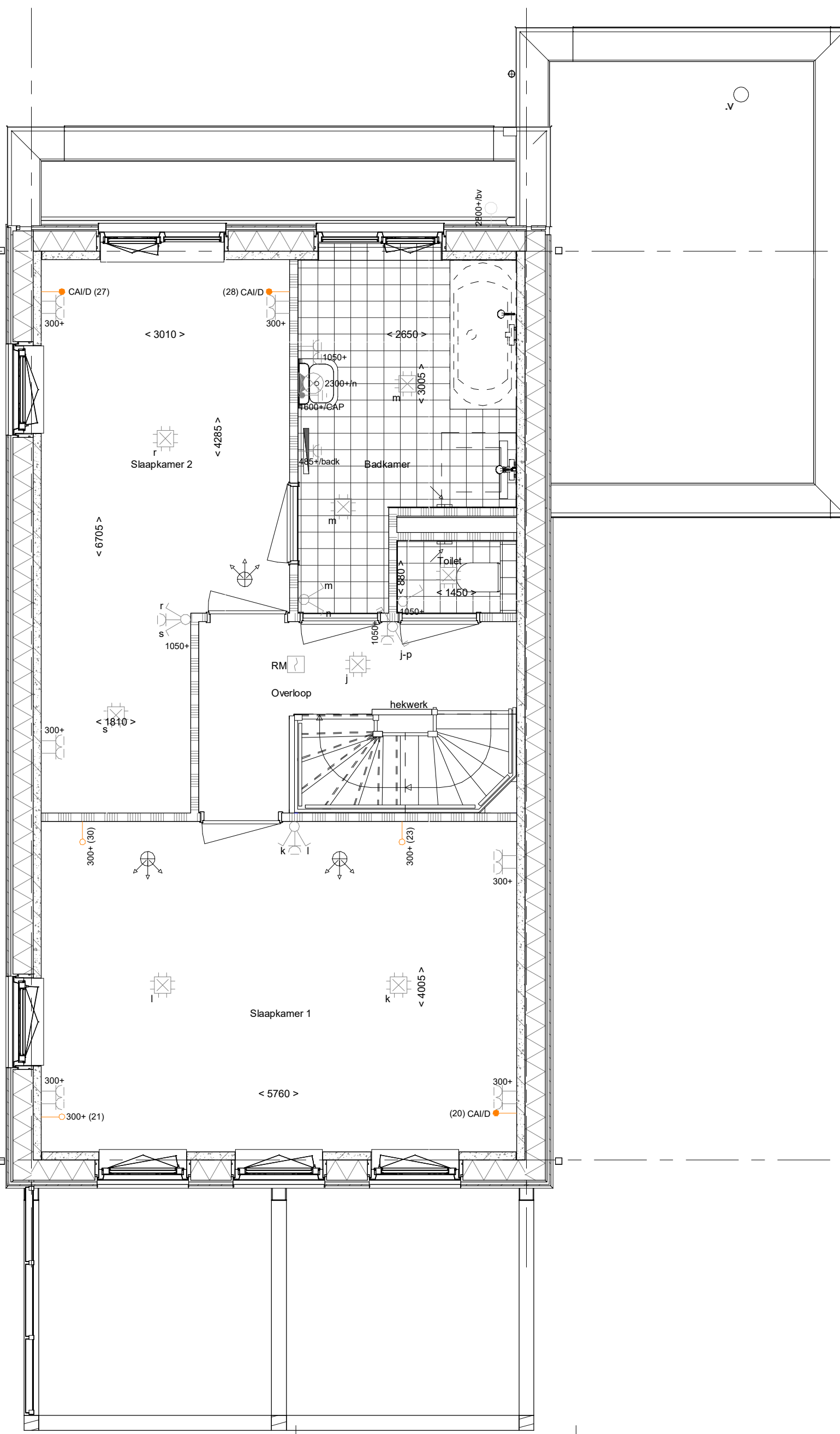
- PL0114 - Inloopkast 1 in slaapkamer 1
- PL0115 - Inloopkast 2 in slaapkamer 2, alleen i.c.m. met PL0108
- TR1250 - Dichte trap van 1e verd. naar 2e verd.

BRG001 - Vrijstaande berging in achtertuin

1e verdieping
1 : 50



PL0111 - Badkamer aan gevelzijde

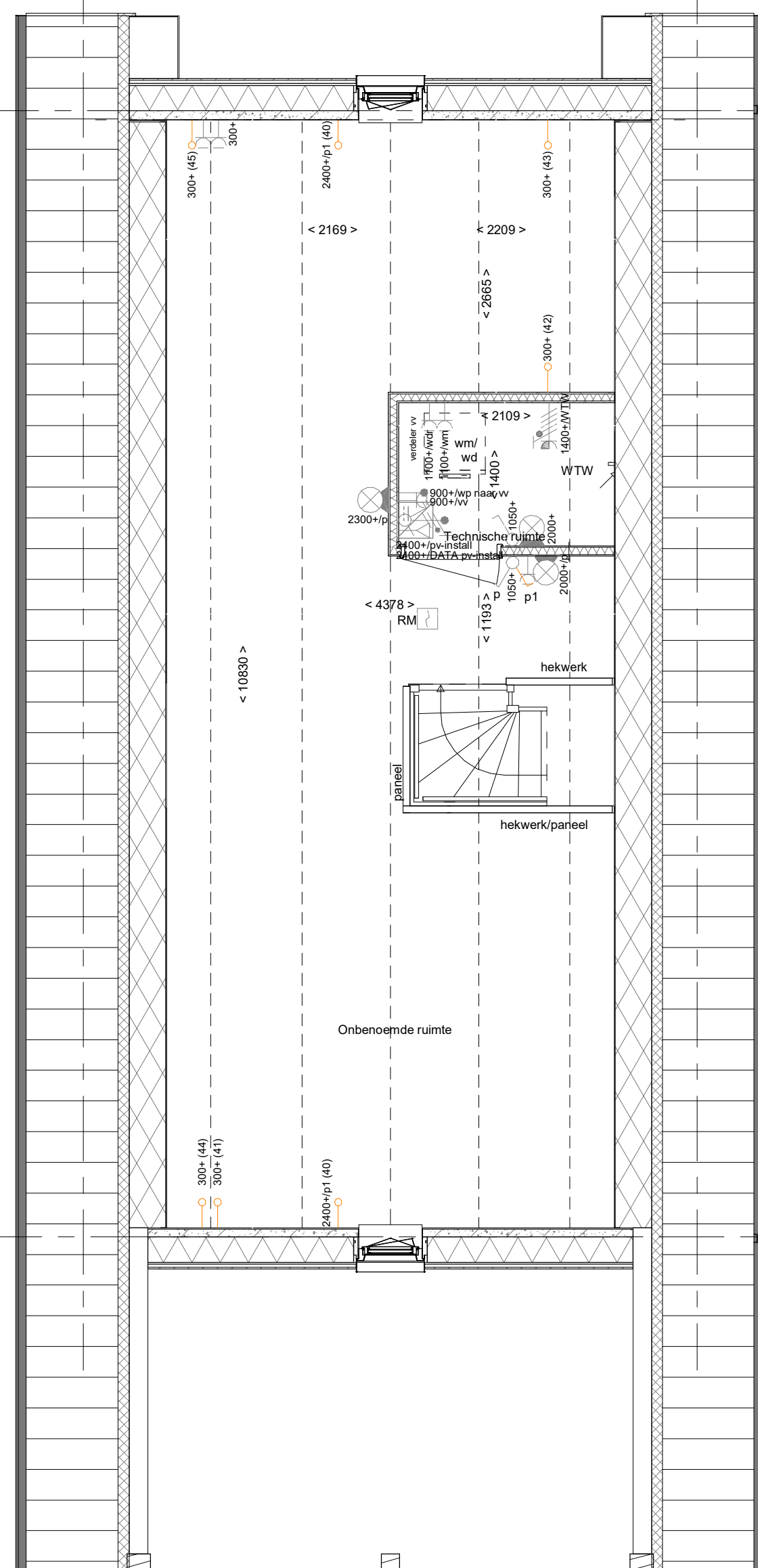


- PL0111 - Badkamer aan gevelzijde
- PL0113 - Toilet apart toegankelijk vanuit overloop
- PL0116 - Extra deur tussen badkamer en slaapkamer 2

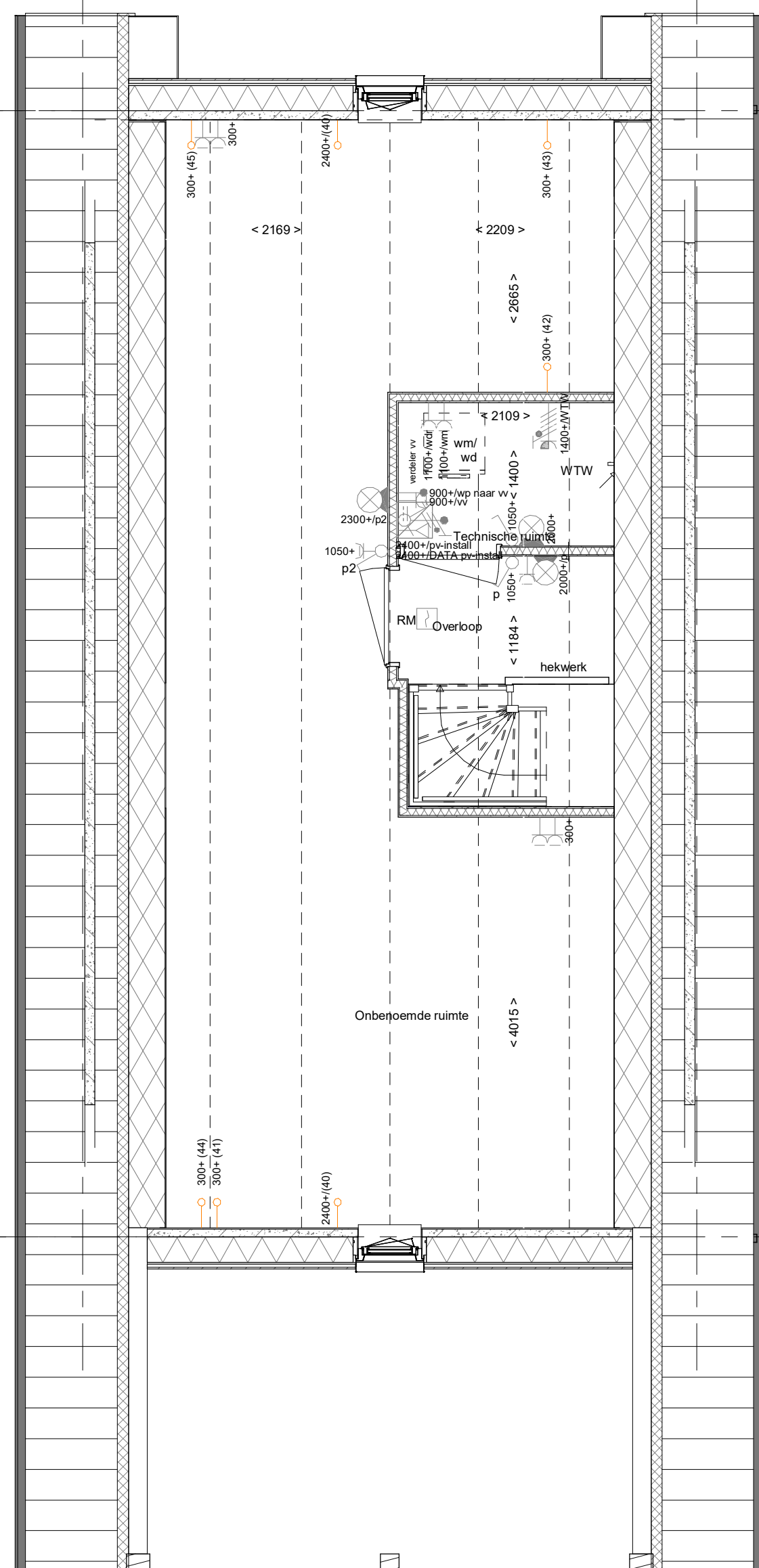


- PL0111 - Badkamer aan gevelzijde
- PL0113 - Toilet apart toegankelijk vanuit overloop
- PL0114 - Inloopkast 1 in slaapkamer 1
- PL0115 - Inloopkast 2 in slaapkamer 2
- TR1250 - Dichte trap van 1e verd. naar 2e verd.

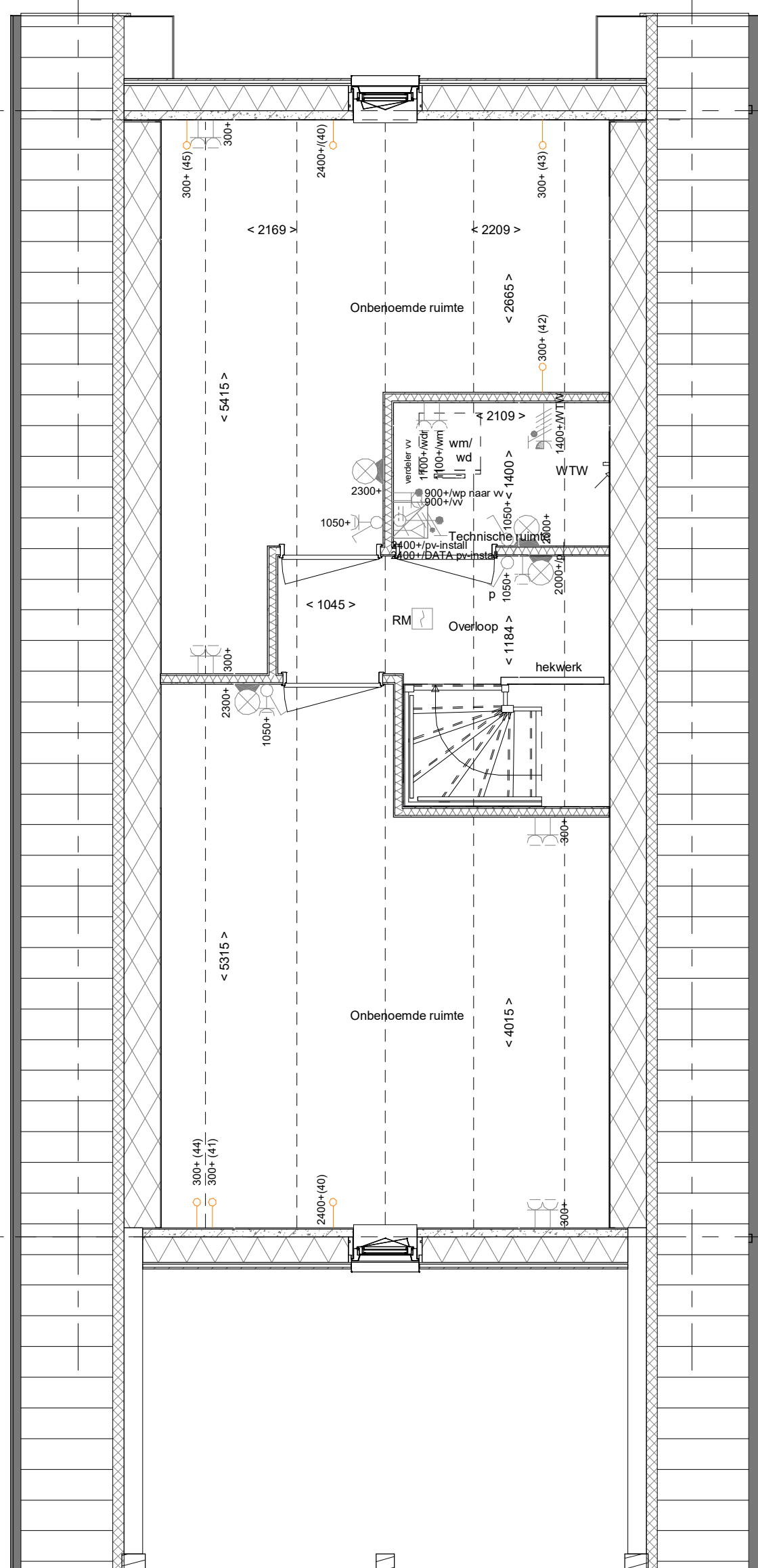
1e verdieping
1 : 50



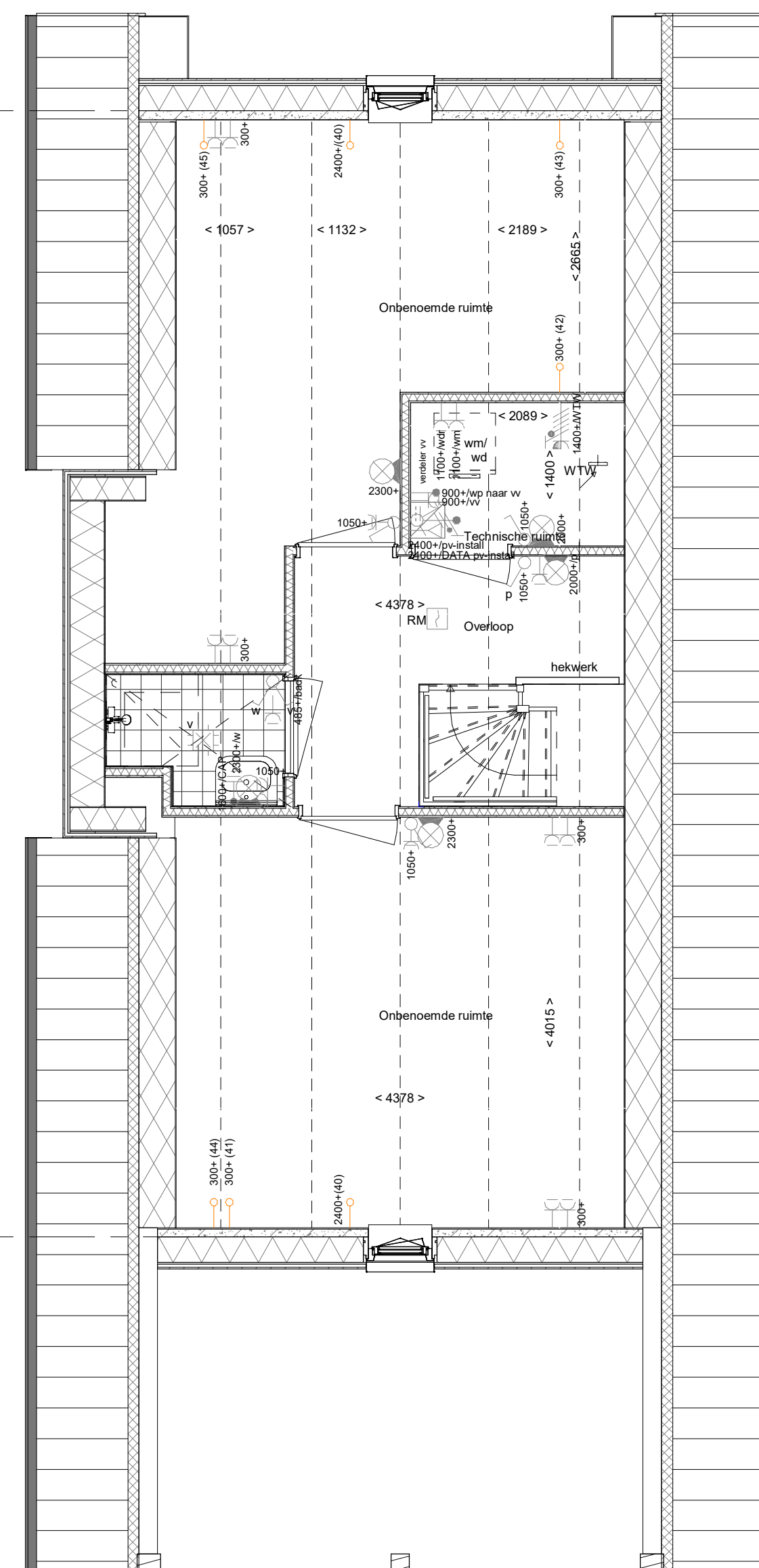
PL0201 - Basisplattegrond 2e verdieping



- PL0202 - 2e verdieping met overloop, technische ruimte en 1 onbenoemde ruimte
- TR1250 - Dichte trap van 1e verd. naar 2e verd.



- PL0203 - 2e verdieping met overloop, technische ruimte en 2 onbenoemde ruimten
- TR1250 - Dichte trap van 1e verd. naar 2e verd.



- PL0204 - 2e verdieping met overloop, technische ruimte en 2 onbenoemde ruimten en badkamer
- TR1250 - Dichte trap van 1e verd. naar 2e verd.

2e verdieping
1 : 50

ELEKTRISCHE INSTALLATIE

- Aansluitpunt 1 fase, nul en beschermingscontact, pv-install bedraad, niet afgemonteerd (loos in mk)
- Aansluitpunt voeding PV-installatie (indien PV-install aanwezig)
- Aansluitpunt niet bedraad
- Loze leiding wordt bedraad met CAI en UTP kabel, niet afgemonteerd, en op rol in meterkast (pv-inst alleen bedraad met UTP kabel)
- Aansluitpunt TV wordt bedraad met CAI en UTP kabel, afgemonteerd met CAI wandcontactdoos en female stekkerje in meterkast
- Aansluitpunt DATA wordt bedraad met CAI en UTP kabel, afgemonteerd met RJ45 wandcontactdoos en RJ45 stekkerje in meterkast (afgemonteerd DATA indien PV-install aanwezig)
- Armatuur met invoerpunt aan buitenzijde, op wand
- Bel
- Centraal aardpunt
- Centraalsdoos tbv verlichting
- Dakknop
- Estakoppele schakelaar met wandcontactdoos, verhoogde aanrakingsveiligheid
- Aansluitpunt tbv armatuur op wand
- Melder, rook, optisch op licht conform NEN 2555
- Schakelaar, 1-polig
- Schakelaar, 1-polig, met ingebouwde signaalfop, scene schakelaar "ALLES UIT" free@home
- Schakelaar, serie-
- Schakelaar, wissel-
- Schakelaar, wissel/eenkelpolig
- Schakelaar, wissel/eenkelpolig met ingebouwde signaalfop
- Schakelaar, 3-standen tbv bediening ventilatie
- String naar wp (B)
- Buitenvoeler
- Vendeelinrichting
- Wandcontactdoos 1-voudig met beschermingscontact, verhoogde aanrakingsveiligheid
- Wandcontactdoos 1-voudig met beschermingscontact, waterdicht
- Wandcontactdoos 2-voudig met beschermingscontact, verhoogde aanrakingsveiligheid
- Wandcontactdoos met wisselschakelaar, verhoogde aanrakingsveiligheid
- Wandcontactdoos, perlek, 2x230V tbv fornuis
- Wandcontactdoos, perlek, mv 230V, WIP 400V
- PV-paneel
- antist en positie PV panelen locatie specifiek

CENTRALE VERWARMING - EN WATERINSTALLATIE

- hwa - binnewaterafvoer - voor posities 2e blokoverzicht
- buitenkrans voorzijde
- opstelplaats warmtepomp (WP)
- opstelplaats expansievat
- afzuigpunt mechanische ventilatie plafond
- afzuigpunt mechanische ventilatie wand
- opstelplaats verdeler- vloerverwarming
- verwarmingselement in badkamer
- opstelplaats expansievat
- toevoerpunt mechanische ventilatie plafond
- toevoerpunt mechanische ventilatie wand

VENTILATIE INSTALLATIE

- opstelplaats gebalanceerde ventilatie (WTW)
- afzuigpunt mechanische ventilatie plafond
- afzuigpunt mechanische ventilatie wand
- toevoerpunt mechanische ventilatie plafond
- toevoerpunt mechanische ventilatie wand

BOUWKUNDIG RENVOOI

- Kruipruik
- Entree symbool
- betonwanden
- langsgewelf 90 mm
- kolgofwiel en weringsscheidende wanden 100 mm
- isolatie 160 mm
- metselewerk 100 mm
- gasbeton 70/100 mm
- ongeisoleerde metalstud wand 100 mm
- geïsoleerde metalstud wand 100 mm
- lichte scheidingwand
- dakpakket
- ribbenvloer 350 mm
- betonvloer 200 mm
- dekvloer 70 mm
- wandtegels met vlgs. technische omschrijving

OPSTELPLAATS

- wm = wasmachine
- wd = wasdroger

Drasrichting

- Richting
- Richting
- Richting

- * Akoestische rooster / valdorpel / stofdorpel slaapkamerdeuren

Wijziging nr.	Wijziging datum	Wijziging omschrijving
Projectnaam:	124 woningen Park van Buijsen	
Projectlocatie:	Pijnacker	
Projectnr.:	G.104059 / 07500.120	
Opdrachtgever:	Heijmans Vastgoed BV	
Architect:	Van Maren Architecten	
Projectfase:	Verkooptekering	
Onderwerp:	Plattegrond opties C01 getekend 1e en 2e vd	



Opdrachtgever: Heijmans Vastgoed BV
Architect: Van Maren Architecten
Projectfase: Verkooptekering
Onderwerp: Plattegrond opties
C01 getekend 1e en 2e vd

Projectnaam: 124 woningen Park van Buijsen
Projectlocatie: Pijnacker
Projectnr.: G.104059 / 07500.120
Opdrachtgever: Heijmans Vastgoed BV
Architect: Van Maren Architecten
Projectfase: Verkooptekering
Onderwerp: Plattegrond opties
C01 getekend 1e en 2e vd

VK-1.950_60