



BRG001 - Vrijstaande berging in achtertuin

- PLS0000 - Plattegrond spiegelen over gehele woning
- PL0001 - Plattegrond begane grond basis
- AG5005 - Basis achtergevelpui met enkele deur en 2 zijlichten
- AB6099 - Voorziening tbv latere aanbouw

- PLS0000 - Plattegrond spiegelen over gehele woning
- AB6012 - Aanbouw achtergevel, 1200mm
- 205000 - Buitenkraan in voorzijde zijgevel
- AG5006 - Achtergevel voorzien van schuifpui

- PLS0000 - Plattegrond spiegelen over gehele woning
- AB6025 - Aanbouw achtergevel, voorzien van lichtstraat, 2400mm

begane grond  
1: 50

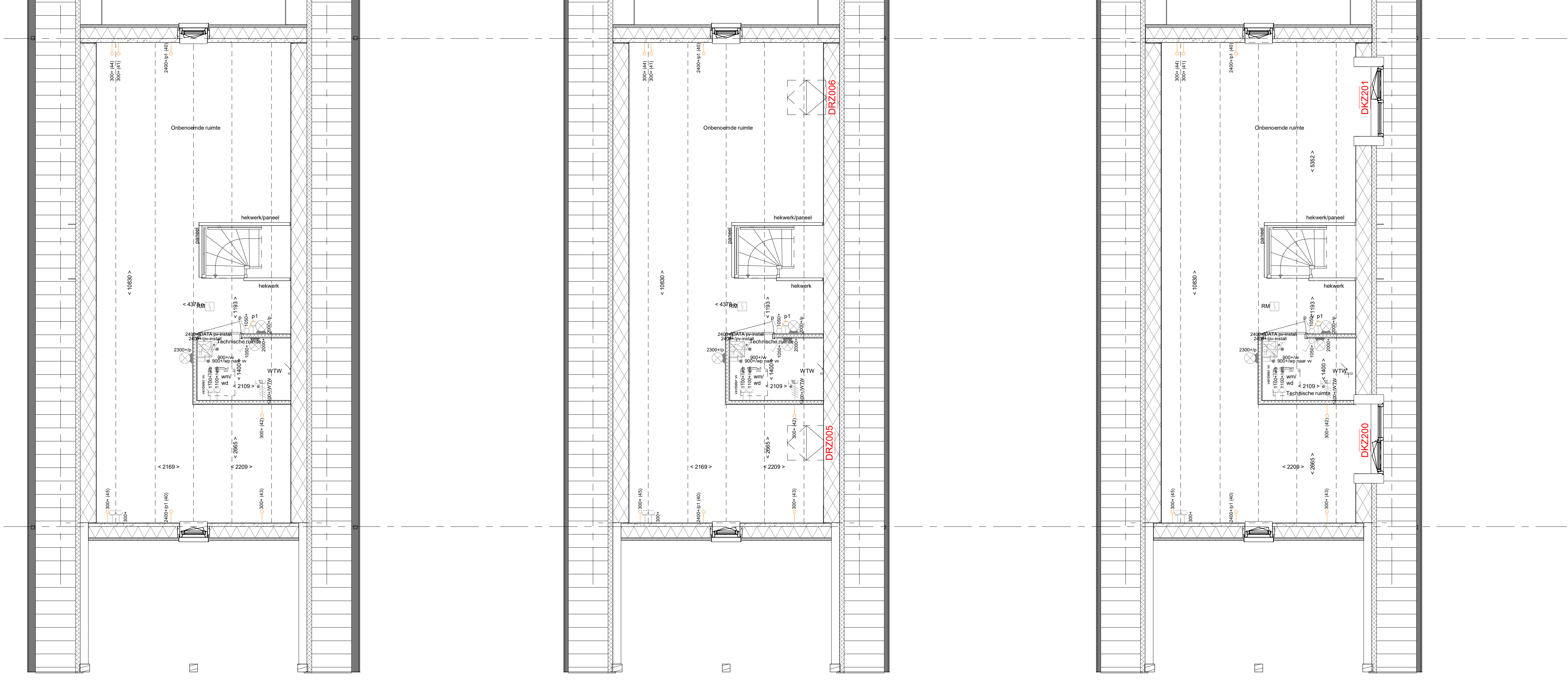


- PLS0000 - Plattegrond spiegelen over gehele woning
- PL0101 - Plattegrond 1e verdieping basis

- PLS0000 - Plattegrond spiegelen over gehele woning
- AB6012 - Aanbouw achtergevel, 1200mm

- PLS0000 - Plattegrond spiegelen over gehele woning
- AB6025 - Aanbouw achtergevel, voorzien van lichtstraat, 2400mm

1e verdieping  
1: 50



- PLS0000 - Plattegrond spiegelen over gehele woning
- PL0201 - Plattegrond 2e verdieping basis

- PLS0000 - Plattegrond spiegelen over gehele woning
- DRZ005 - Dakraam in dak aan zijgevel, nabij voorgevel
- DRZ006 - Dakraam in dak aan zijgevel, nabij achtergevel

- PLS0000 - Plattegrond spiegelen over gehele woning
- DKZ200 - Dakkappel in dak aan zijgevel (buitenwerks circa 2,0 m<sup>2</sup> zonder overstek), nabij voorgevel
- DKZ201 - Dakkappel in dak aan zijgevel (buitenwerks circa 2,0 m<sup>2</sup> zonder overstek), nabij achtergevel

2e verdieping  
1: 50

- ELEKTRISCHE INSTALLATIE**
- Aansluitpunt 1 fase, nul en beschermingscontact, pv-install bedraad, niet afgemonteerd (loos in mk)
  - Aansluitpunt voorafgevoerd PV-installatie (indien PV-install aanwezig)
  - Aansluitpunt niet bedraad
  - Loze leiding wordt bedraad met CAI en UTP kabel, niet afgemonteerd, en op rol in meterkast (pv-inst alleen bedraad met UTP kabel)
  - Aansluitpunt TV wordt bedraad met CAI en UTP kabel, afgemonteerd met CAI wandcontactdoos en female stekkerrij in meterkast
  - Aansluitpunt DATA wordt bedraad met CAI en UTP kabel, afgemonteerd met R45 wandcontactdoos en R45 stekkerrij in meterkast (afgemonteerd DATA indien PV-install aanwezig)
  - Armatuur met snoeppunt aan buitenzijde, op wand
  - Bel
  - Centraal aarpunt
  - Centraaldoos tbv verlichting
  - Drakloop
  - Enkeelpolige schakelaar met wandcontactdoos, verhoogde aanrakingveiligheid
  - Aansluitpunt tbv armatuur op wand
  - Melder, rook, optisch op lichtbet conform NEN 2555
  - Schakelaar, 1-polig
  - Schakelaar, 1-polig, met ingebouwde signaallamp, scene schakelaar "ALLES UIT" free@home
  - Schakelaar, serie-
  - Schakelaar, wissel-
  - Schakelaar, wissel/enkeelpolig
  - Schakelaar, wissel/enkeelpolig met ingebouwde signaallamp
  - Schakelaar, 3-slakden tbv bediening ventilatie
  - Sturing naar wp (th)
  - Buitenvoeler
  - Verbescherminching
  - Wandcontactdoos 1-voudig met beschermingscontact, verhoogde aanrakingveiligheid
  - Wandcontactdoos 1-voudig met beschermingscontact, walerdicht
  - Wandcontactdoos 2-voudig met beschermingscontact, verhoogde aanrakingveiligheid
  - Wandcontactdoos met wissel/schakelaar, verhoogde aanrakingveiligheid
  - Wandcontactdoos, peritel, 2x30V tbv fornuis
  - Wandcontactdoos, peritel, mv 230V, WP 400V
- PV-paneel  
aantal en positie PV panelen locatie specific

- CENTRALE VERWARMING - EN WATERINSTALLATIE**
- hwa + hemelwaterafvoer voor positie zie blokeerzicht buitenkraan voorzij
  - opstelplaats verwarmingselement in badkamer elektrisch
  - opstelplaats warmtepomp (WP)
  - opstelplaats expansievat
- VENTILATIE INSTALLATIE**
- opstelplaats gebalanceerde ventilatie (WTW)
  - afzuigpunt mechanische ventilatie plafond
  - afzuigpunt mechanische ventilatie wand
  - toevoerpunt mechanische ventilatie plafond
  - toevoerpunt mechanische ventilatie wand

- BOUWKUNDIG RENVOOI**
- Kruipkuk
  - Entree symbool
  - betonwanden
  - langgevel 80 mm
  - koppigvel en woningscheidende wanden 100 mm
  - isolatie 160 mm
  - metsewerk 100 mm
  - gasbeton 70/100 mm
  - ongeisoleerde metalstud wand 100 mm
  - lichte scheidingwand
  - dakpakket
  - ribbenvloer 350 mm
  - betonvloer 200 mm
  - dekvloer 70 mm
  - wandtegels met technische omschrijving
- OPSTELPLAATS**
- wm = wasmachine
  - wd = wasdroger

- \* Akoestische rooster / valdorpel / stofdorpel slaapkamerdeuren

|                 |   |                        |
|-----------------|---|------------------------|
| Wijziging nr.   | Wijziging datum   | Wijziging omschrijving |
| Projectnaam:    | 124 woningen Park van Bujsen                            |                        |
| Projectlocatie: | Pijnacker   |                        |
| Projectnr.:     | G.104559 / 07500.120                                    |                        |
| Opdrachtgever:  | Heijmans Vastgoed BV                                    |                        |
| Architect:      | Van Maren Architecten                                   |                        |
| Projectfase:    | Verkooptekering   |                        |
| Onderwerp:      | Opties C01 gespiegeld Overzichtsplattegrond gevelopties |                        |

**heijmans**  
Woningbouw

Deelplan 11, Perla 412  
2021 AH Rotterdam, 3026 AA Rotterdam  
F: 010 296 20 00  
E: info@heijmans.nl

Fernand AD  
Schaal  
Datum: 29-05-2019  
Cadastr. VK09

**VK-1.940\_60-sp**