

- PL0001 - Plattegrond begane grond basis
- AB5499 - Voorziening tbv latere aanbouw
- AG5001 - Standaard enkele deur met 2 zijlichten

- AB5412 - Aanbouw achtergevel, 1200mm
- AG5002 - Openslaande deuren met 1 zijlicht
- PL0002 - Begane grond met halve trapkast
- ERK102 - Erker voorgevel

- AB5424 - Aanbouw achtergevel, 2400mm
- AG5003 - Openslaande deuren met 2 zijlichten
- PL0003 - Begane grond met open trap
- 205000 - Buitenkraan in de voorgevel
- ERK101 - Erker zijgevel

- AB5425 - Aanbouw achtergevel, 2400mm, met lichtstraat
- AG5004 - Schuifpui
- PL0004 - Begane grond met verplaatsen woonkamerdeur

begane grond
1 : 50



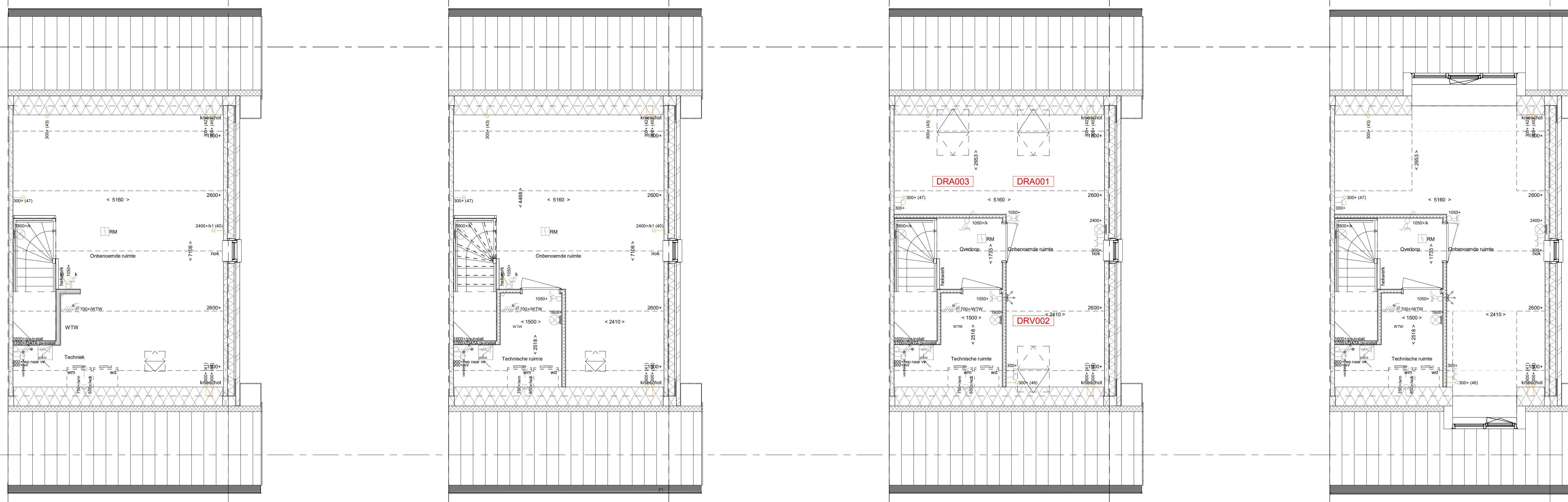
- PL0101 - Plattegrond 1e verdieping basis

- PL0102PRE- Vergroten badkamer ca. 400mm
- PL0103 - Samenvoegen slaapkamer 1 en 3, behouden deurkozijn slaapkamer 3
- TR1250 - Dichte trap van 1e verd. naar 2e verd.

- PL0104 - Samenvoegen slaapkamer 1 en 3, behouden deurkozijn slaapkamer 1

- PL0105 - Verplaatsen binnenwand tussen slk. 1 en slk. 2

1e verdieping
1 : 50



- PL0201 - Plattegrond 2e verdieping basis

- PL0206_LK - Realiseren technische ruimte op zolder
- TR1250 - Dichte trap van 1e verd. naar 2e verd.

- PL0202_LK - Overloop met 1 onbenoemde ruimte
- DRA001 - Dakraam achtergevel, boven slaapkamer 1
- DRV002 - Dakraam voorgevel, boven slaapkamer 2
- DRA003 - Dakraam achtergevel, boven slaapkamer 3

- DKA300 - Dakkapel aan de achtergevel (buitenwerks circa 3.0 m² zonder overstek)
- DKV200 - Dakkapel aan de voorgevel (buitenwerks circa 2.0 m² zonder overstek)

2e verdieping
1 : 50

ELEKTRISCHE INSTALLATIE

- Aansluitpunt 1 fase, nul en beschermingscontact, pv-install bedraad, niet afgemonteerd (bos in nik)
- Aansluitpunt voeding PV-installatie (indien PV-install aanwezig)
- Aansluitpunt niet bedraad
- Loze leiding wordt bedraad met CAI en UTP kabel, niet afgemonteerd, en op nil in meterkast (pv niet alleen bedraad met UTP kabel)
- Aansluitpunt TV wordt bedraad met CAI en UTP kabel, afgemonteerd met CAI wandcontactdoos en female stekkerrij in meterkast
- Aansluitpunt DATA wordt bedraad met CAI en UTP kabel, afgemonteerd met RJ45 wandcontactdoos en RJ45 stekkerrij in meterkast (afgemonteerd DATA indien PV-install aanwezig)
- Armatuur met invoegpunt aan buikzijde, op wand
- Bel
- Centraal aandpunt
- Centraalroos tbv verlichting
- Drukknop
- Enkeelpolige schakelaar met wandcontactdoos, verhoogde aanrakingsveiligheid
- Aansluitpunt tbv armatuur op wand
- Melder, rook, optisch op lichtnet conform NEN 2555
- Schakelaar, 1 polig
- Schakelaar, 1 polig, met ingebouwde signaallamp, scene schakelaar "ALLES UIT" free@home
- Schakelaar, serie
- Schakelaar, wissel
- Schakelaar, wissel/Ankeelpolig
- Schakelaar, wissel/Ankeelpolig met ingebouwde signaallamp
- Schakelaar, 3-standen tbv bediening ventilatie
- Sturing naar wp (th)
- Buizenrooster
- Verdeelinrichting
- Wandcontactdoos 1-voudig met beschermingscontact, verhoogde aanrakingsveiligheid
- Wandcontactdoos 1-voudig met beschermingscontact, waterdicht
- Wandcontactdoos 2-voudig met beschermingscontact, verhoogde aanrakingsveiligheid
- Wandcontactdoos met wisselschakelaar, verhoogde aanrakingsveiligheid
- Wandcontactdoos, perilex, 2x230V tbv fornuis
- Wandcontactdoos, perilex, mv 230V, WP 400V
- PV-paneel
- aantal en positie PV panelen locatie specifiek

CENTRALE VERWARMING - EN WATERINSTALLATIE

- hwa + hemelesterafvoer voor positie zie blokkeerzicht
- opstelplaats warmtepomp (WP)
- opstelplaats expansievat
- opstelplaats gebalanceerde ventilatie (WTW)
- afzuigpunt mechanische ventilatie plafond
- afzuigpunt mechanische ventilatie wand
- opstelplaats verdeler
- buitenkraan voorstij
- verwarmingselement in badkamer
- elektrisch
- toevoerpunt mechanische ventilatie plafond
- toevoerpunt mechanische ventilatie wand

BOUWKUNDIG RENVOOI

- Kruipruimte
- Entree symbol
- betonwanden
- lagersgevel 90 mm
- kogelgevel en woningscheidende wanden 100 mm
- isolatie 160 mm
- metalwerk 100 mm
- gestelton 70/100 mm
- ongelisteerde metalstud wand 100 mm
- gelisteerde metalstud wand 100 mm
- lichte scheidingwand
- dakpakket
- ribbenvloer 350 mm
- betonvloer 200 mm
- dakvloer 70 mm
- wandtegels met vigs. technische omschrijving
- OPSTELPLAATS
- wm = wasmachine
- wf = wasdroger
- Draarichting volgens DIN norm
- * Akoestische rooster / valdorpel / stofdorpel slaapkamerdeuren

Bouwnummer 49 en 110 (getekend)
Bouwnummer 45 en 105 (gespiegeld)
N.B.: zie voor de indeling en keurstelling van de basisgevel van de woningen uw overzichtstekening.

Wijziging nr.	Wijziging datum	Wijziging omschrijving
Projectnaam:	Heijmans Woon Concept	
Projectlocatie:	Rosmalen	
Projectnr.:	G.104559 / 17500.120	Oefenruimte T1 Profiel 4102 2023-04-18 Rotterdam 3028 AA Rotterdam F. 010. 295.20.20
Opdrachtgever:	Heijmans Vastgoed BV	Formaat: A0
Architect:	Van Maren Architecten	Schaal: 1:50
Projectfase:	Verkooptekering	Datum: 29-04-2019
Onderwerp:	Plattegrond opties B02	Catalk: V020
		VK-1.920_hoek