

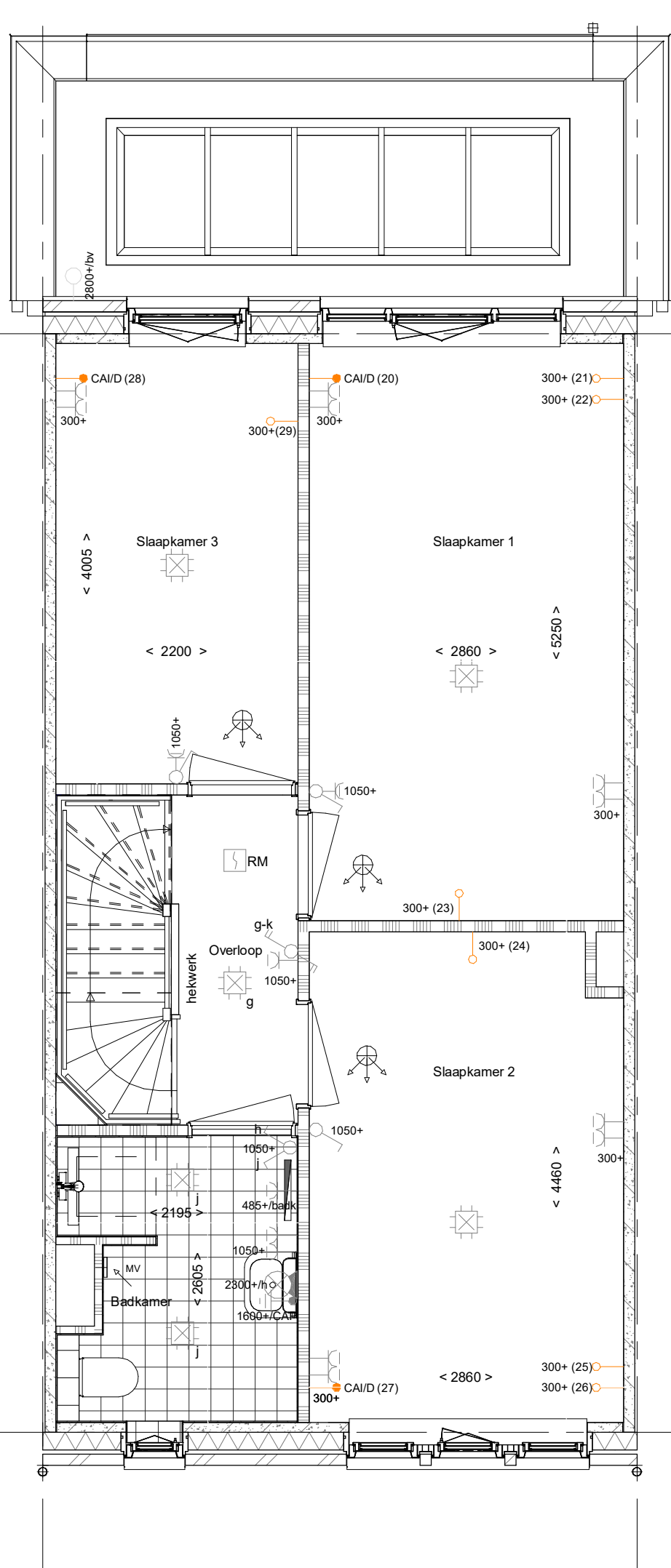
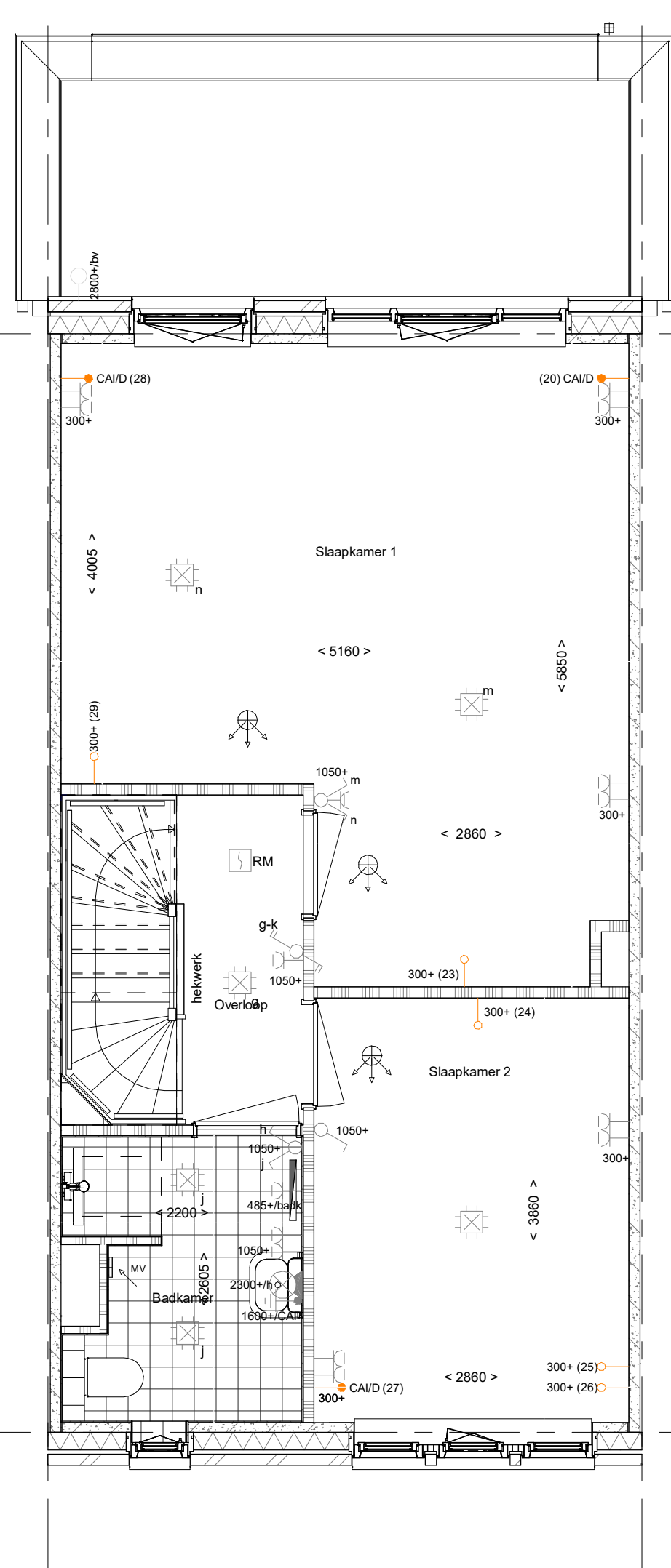
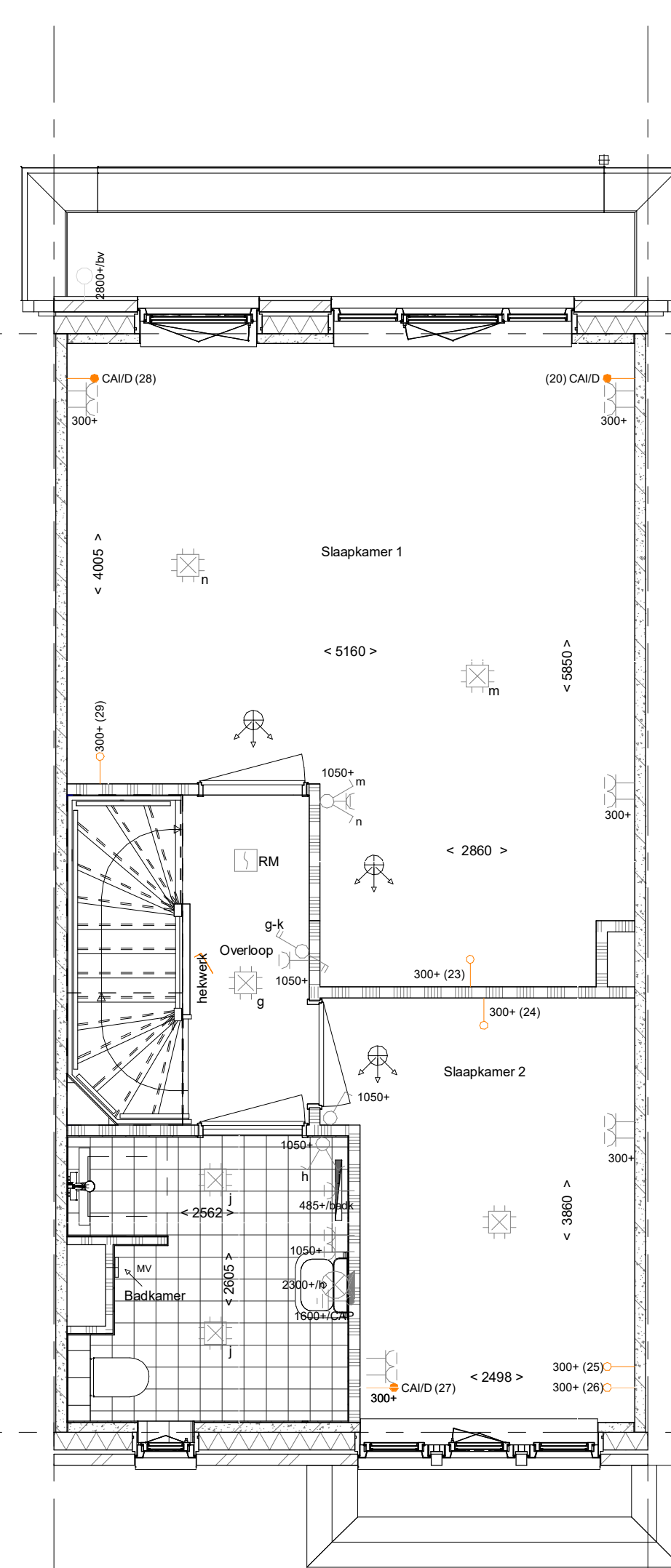
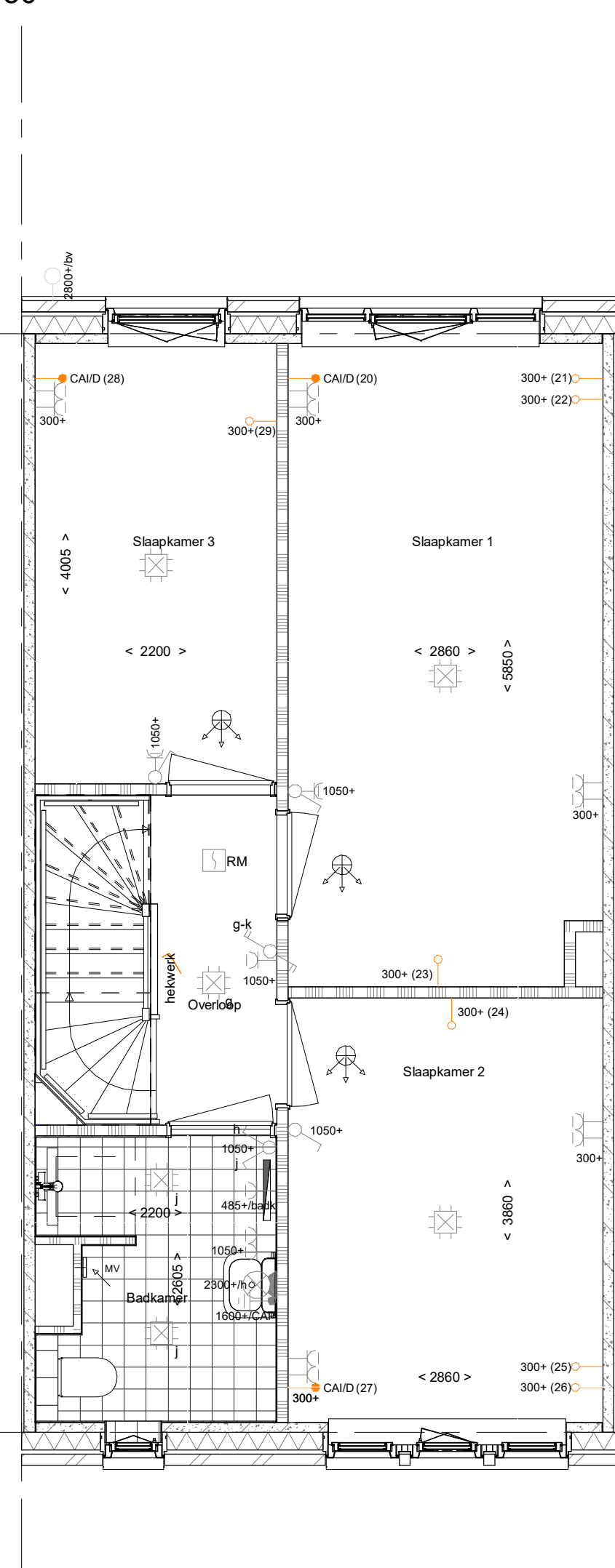
- PL0001 - Plattegrond begane grond basis
- AB5499 - Voorziening tbv latere aanbouw
- AG5001 - Standaard enkele deur met 2 zijlichten

- AB5412 - Aanbouw achtergevel, 1200mm
- AG5002 - Openslaande deuren met 1 zijlicht
- PL0002 - Begane grond met halve trapkast
- ERK102 - Erker voorgevel

- AB5424 - Aanbouw achtergevel, 2400mm
- AG5003 - Openslaande deuren met 2 zijlichten
- PL0003 - Begane grond met open trap
- 205000 - Buitenkraan in de voorgevel

- AB5425 - Aanbouw achtergevel, 2400mm, met lichtstraat
- AG5004 - Schuifpui
- PL0004 - Begane grond met verplaatsen woonkamerdeur

begane grond
1 : 50



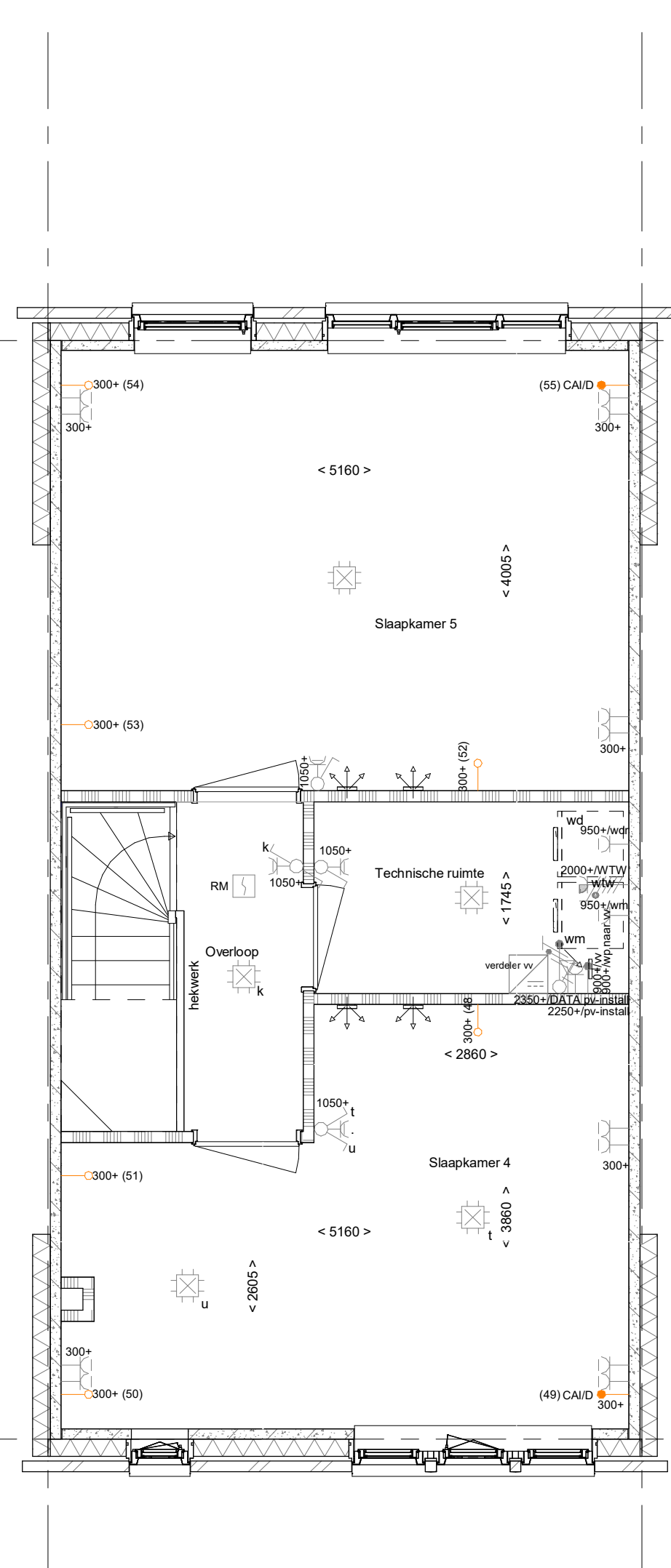
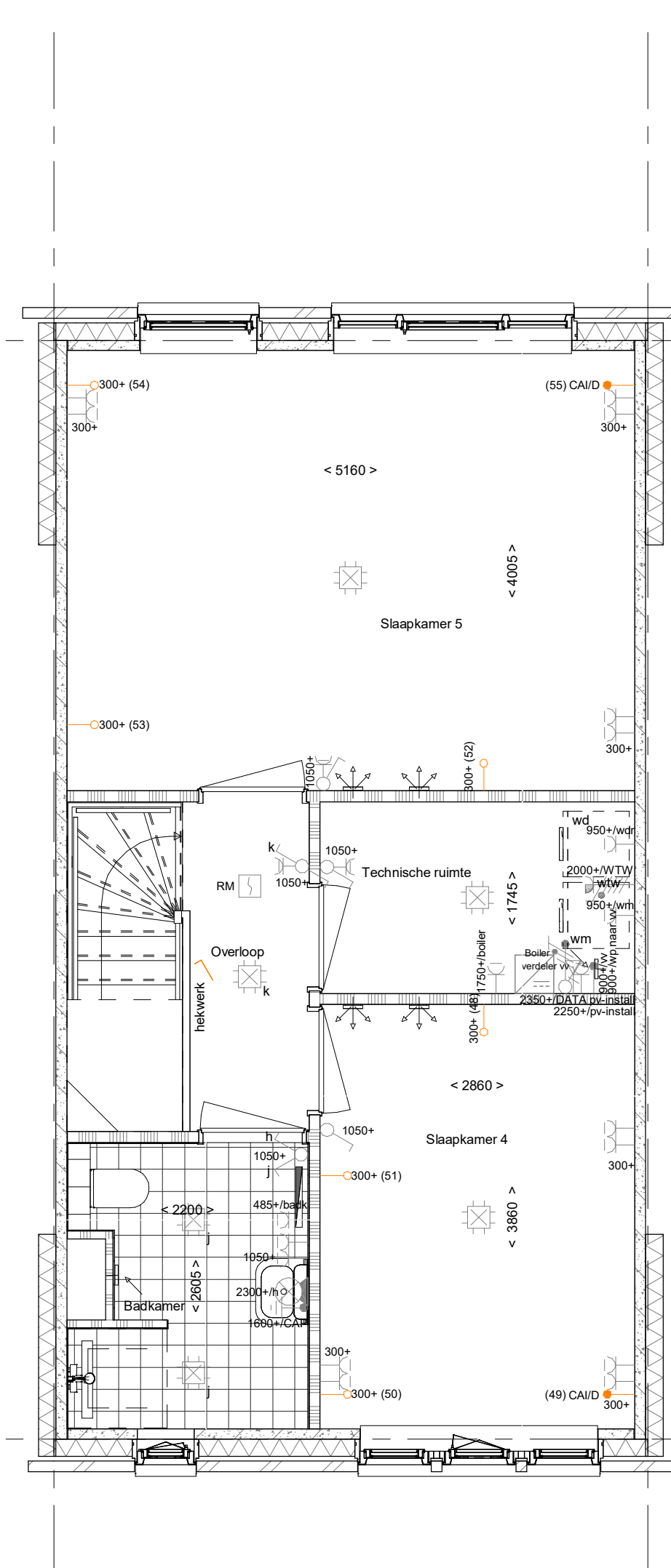
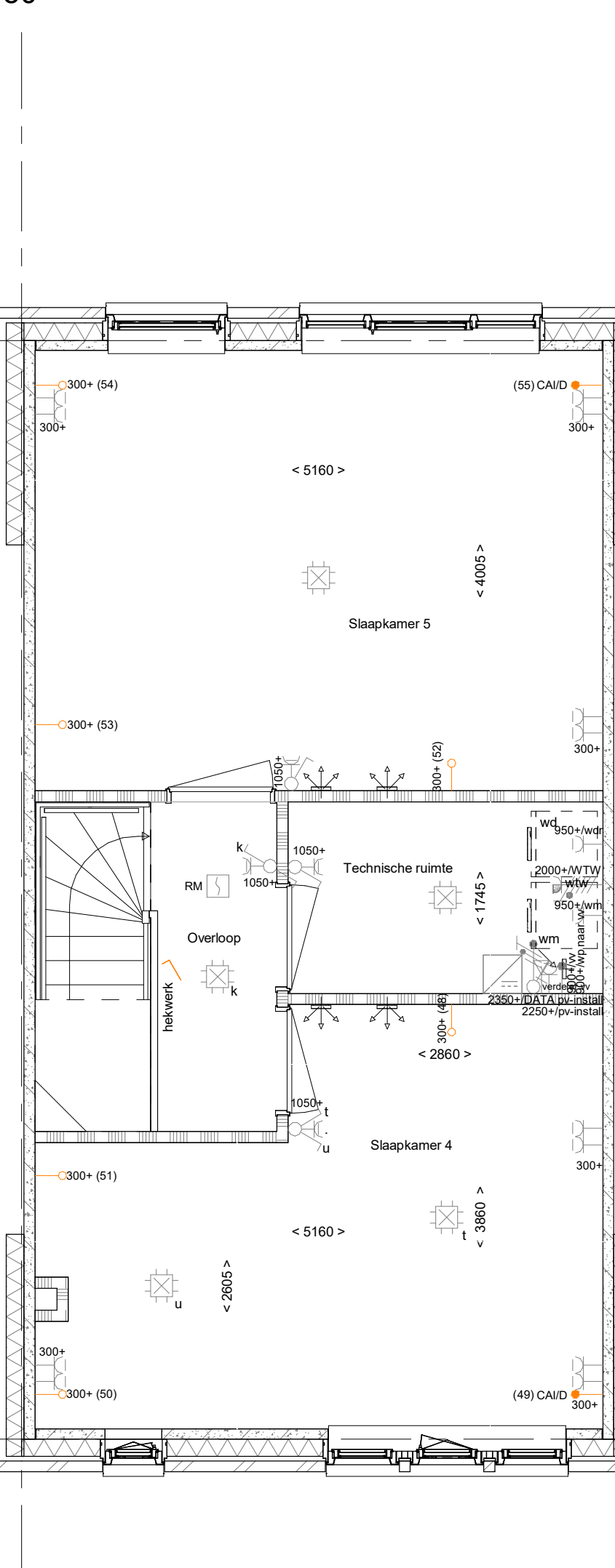
- PL0101 - Plattegrond 1e verdieping basis

- PL0102PRE- Vergroten badkamer ca. 400mm
- PL0103 - Samenvoegen slaapkamer 1 en 3, behouden deurkozijn slaapkamer 3
- TR1250 - Dichte trap van 1e verd. naar 2e verd.

- PL0104 - Samenvoegen slaapkamer 1 en 3, behouden deurkozijn slaapkamer 1

- PL0105 - Verplaatsen binnenwand tussen slk. 1 en slk. 2

1e verdieping
1 : 50



- PL0201 - Plattegrond 2e verdieping basis

- PL0205 - Plattegrond 2e vd met 2e badkamer
- TR1250 - Dichte trap van 1e verd. naar 2e verd.

- PL0207 - Plattegrond 2e vd met verplaatsen deur slaapkamer 4

2e verdieping
1 : 50

ELEKTRISCHE INSTALLATIE

- Aansluitpunt 1 fase, nul en beschermingscontact, pv-install bedraad, niet afgemonteerd (bos in mk)
- Aansluitpunt voeding PV-installatie (indien PV-install aanwezig)
- Aansluitpunt niet bedraad
- Loze leiding wordt bedraad met CAI en UTP kabel, niet afgemonteerd, en op nul in meterkast (pv-inst alleen bedraad met UTP kabel)
- Aansluitpunt TV wordt bedraad met CAI en UTP kabel, afgemonteerd met CAI wandcontactdoos en female stekker in meterkast
- Aansluitpunt DATA wordt bedraad met CAI en UTP kabel, afgemonteerd met RJ45 wandcontactdoos en RJ45 stekker in meterkast (afgemonteerd DATA indien PV-install aanwezig)
- Armatuur met invoegpunt aan buitenzijde, op wand
- Bel
- Centraal afdrust
- Centraal afdrust tbv armatuur op wand
- Drukknop
- Enkeelpolige schakelaar met wandcontactdoos, verhoogde aanrakingsveiligheid
- Aansluitpunt tbv armatuur op wand
- Melder, rook, optisch op licht conform NEN 2555
- Schakelaar, 1 polig
- Schakelaar, 1 polig, met ingebouwde signaallamp, scene schakelaar "ALLES UIT" free@home
- Schakelaar, serie
- Schakelaar, wissel
- Schakelaar, wissel-ankelpolig
- Schakelaar, wissel-ankelpolig met ingebouwde signaallamp
- Schakelaar, 3-standen tbv bediening ventilatie
- Sturing naar wp (th)
- Buttonvoeler
- Verdeelrichting
- Wandcontactdoos 1-voudig met beschermingscontact, verhoogde aanrakingsveiligheid
- Wandcontactdoos 2-voudig met beschermingscontact, waterdicht
- Wandcontactdoos 2-voudig met beschermingscontact, verhoogde aanrakingsveiligheid
- Wandcontactdoos met wisselschakelaar, verhoogde aanrakingsveiligheid
- Wandcontactdoos, perilex, 2x230V, WP 400V
- Wandcontactdoos, perilex, mv 230V, WP 400V
- PV-paneel
- aantal en positie PV panelen locatie specifiek

CENTRALE VERWARMING - EN WATERINSTALLATIE

- hwa + hemelesterafvoer voor positie zie blokeverzicht
- buikenkraan vorstrij
- opstelplaats warmtepomp (WP)
- opstelplaats expansievat
- VENTILATIE INSTALLATIE
- opstelplaats gebalanceerde ventilatie (WTW)
- afzuigpunt mechanische ventilatie plafond
- afzuigpunt mechanische ventilatie wand
- opstelplaats verdeelvoerverwarming
- verwarmingselement in badkamer
- electrisch
- toevoerpunt mechanische ventilatie plafond
- toevoerpunt mechanische ventilatie wand

BOUWKUNDIG RENVOOI

- Kruipruimte
- Entree symbol
- betonwanden
- langsgewelf 90 mm
- kopgevel en woningscheidende wanden 100 mm
- isolatie 160 mm
- metelwerk 100 mm
- gipsbeton 70/100 mm
- ongelobde metalstud wand 100 mm
- gelobde metalstud wand 100 mm
- lichte scheidingwand
- dakpakket
- ribbetvloer 350 mm
- betonvloer 200 mm
- dekvloer 70 mm
- wandtegels met wgs. technische omschrijving
- OPSTELPLAATS
- wm = wasmachine
- wid = wasdroger
- Draarichting volgens DIN norm
- * Akoestische rooster / valdopel / stofdopel slaapkamerdeuren

Bouwnummer 107 (getekend)
Bouwnummer 48 (gespiegeld)
N.B.: zie voor de indeling en kleurstelling van de basisgevel van de woningen uw overzichtstekening.

Wijziging nr.	Wijziging datum	Wijziging omschrijving
Projectnaam:	Heijmans Woon Concept	
Projectlocatie:	Rosmalen	
Projectnr.:	G.104059 / 17500.120	Oefenplein 11, Postbus 4702, 2025 AA Rotterdam T: 010-299 20 00 F: 010-299 20 21
Opdrachtgever:	Heijmans Vastgoed BV	Formaat: A0 Schaal: 1:50 Datum: 29-04-2019 Categorie: VOB
Architect:	Van Maren Architecten	VK-1.930_B04
Projectfase:	Verkooptekering	
Onderwerp:	Plattegrond opties B04	