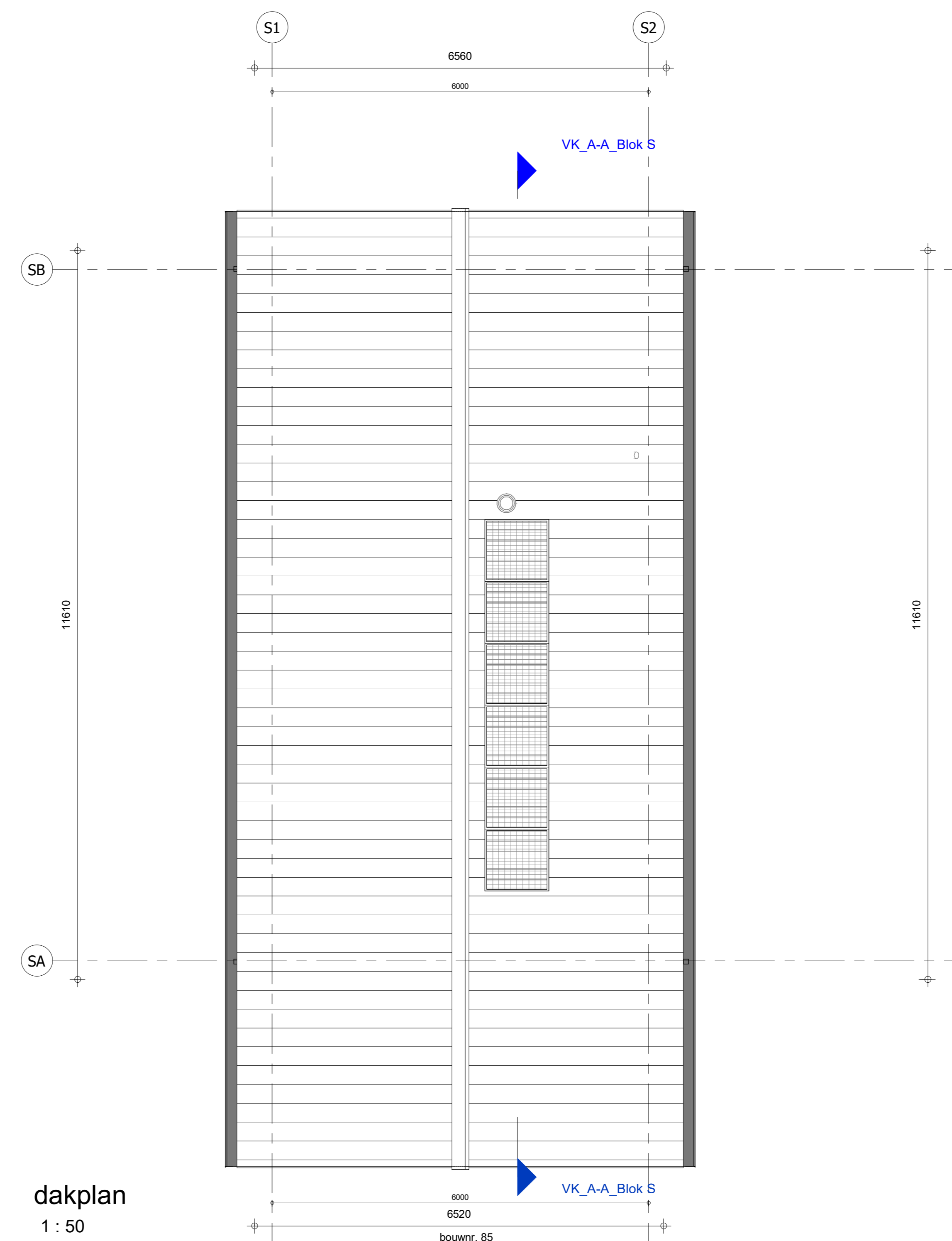
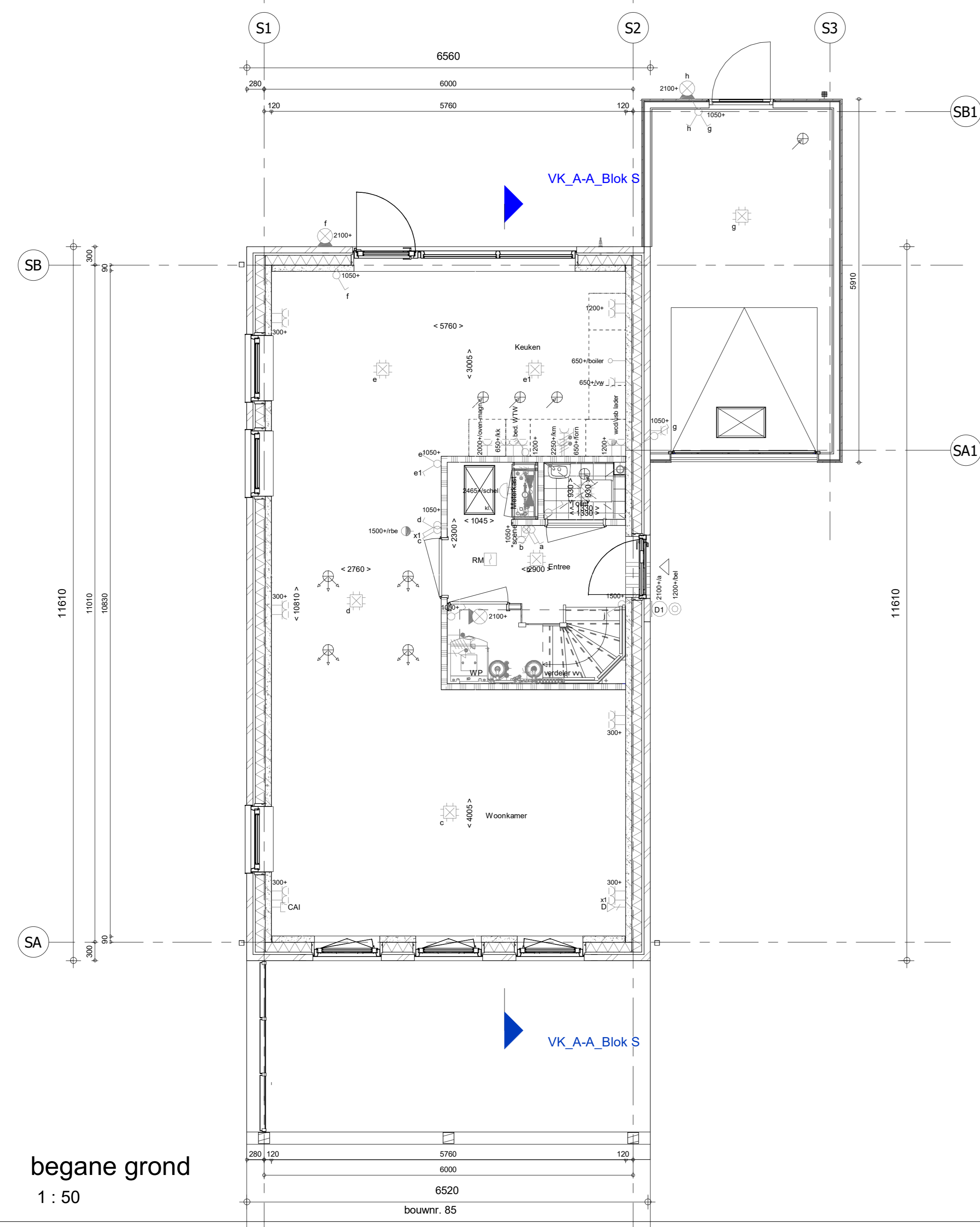


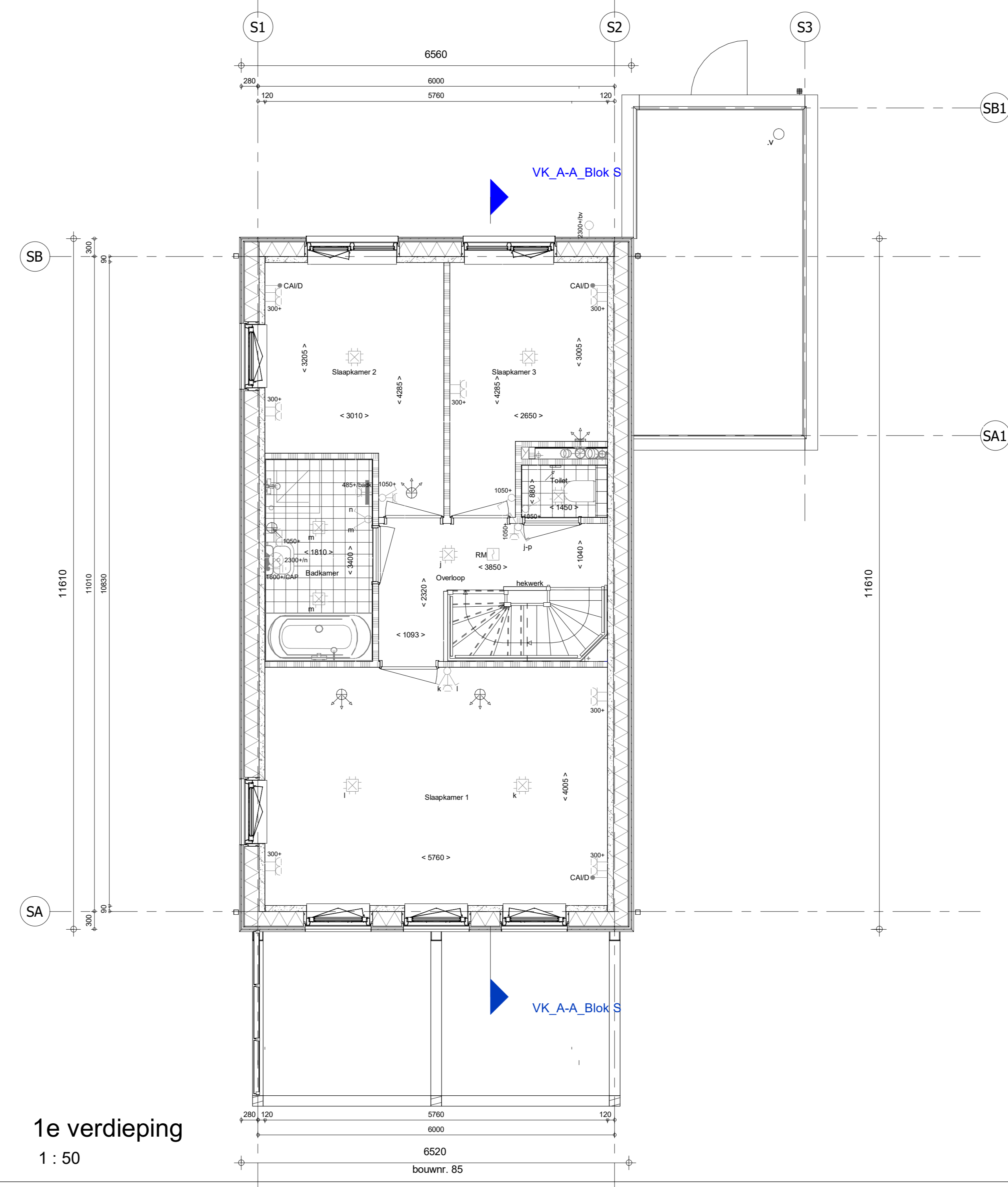
2e verdieping  
1 : 50



dakplan  
1 : 50



begane grond  
1 : 50



1e verdieping  
1 : 50

- ### ELEKTRISCHE INSTALLATIE
- Aansluitpunt 1 fase, nul en beschermingscontact, pv-install bedraad, niet afgemonteerd (loos in rnk)
  - Aansluitpunt voeding PV-installatie (indien PV-install aanwezig)
  - Aansluitpunt niet bedraad
  - Leze leiding wordt bedraad met CAI en UTP kabel, niet afgemonteerd, en op rol in meterkast (pv-inst alleen bedraad met UTP kabel)
  - Aansluitpunt TV wordt bedraad met CAI en UTP kabel, afgemonteerd met CAI wandcontactdoos en female-stekkerje in meterkast
  - Aansluitpunt DATA wordt bedraad met CAI en UTP kabel, afgemonteerd met RJ45 wandcontactdoos en RJ45 stekkerje in meterkast (afgemonteerd DATA indien PV-install aanwezig)
  - Armatuur met invoegpunt aan buitenzijde, op wand
  - Bel
  - Centraal aardpunt
  - Centraaldoos lbv verlichting
  - Drukknop
  - Enkelpolige schakelaar met wandcontactdoos, verhoogde aanrakingsveiligheid
  - Aansluitpunt lbv armatuur op wand
  - Melder, rook, optisch op lichtnet conform NEN 2555
  - Schakelaar, 1-polig
  - Schakelaar, 1-polig, met ingebouwde signaallamp, scene schakelaar "ALLES UIT" free@home
  - Schakelaar, serie
  - Schakelaar, wissel
  - Schakelaar, wissel/enkelpolig
  - Schakelaar, wissel/enkelpolig met ingebouwde signaallamp
  - Schakelaar, 3-standen lbv bediening ventilatie
  - Sluring naar wp (B)
  - Buitenvoeler
  - Verdeellichring
  - Wandcontactdoos 1-voudig met beschermingscontact, verhoogde aanrakingsveiligheid
  - Wandcontactdoos 2-voudig met beschermingscontact, waterdicht
  - Wandcontactdoos 2-voudig met beschermingscontact, verhoogde aanrakingsveiligheid
  - Wandcontactdoos met wisselschakelaar, verhoogde aanrakingsveiligheid
  - Wandcontactdoos, perlex, 2x230V lbv fornuis
  - Wandcontactdoos, perlex, mv 230V, WP 400V

- PV-paneel
- aantal en positie PV panelen locatie specifiek

- ### CENTRALE VERWARMING - EN WATERINSTALLATIE
- hwa → hemelwaterafvoer - voor posities zie blokoverzicht
  - buitenkraan vorstvrij
  - opstelplaats warmtepomp (WP)
  - opstelplaats expansievat
  - opstelplaats verdeler - vloerverwarming
  - verwarmingselement in badkamer
  - elektrisch

- ### VENTILATIE INSTALLATIE
- opstelplaats gebalanceerde ventilatie (WTW)
  - afzuigpunt mechanische ventilatie plafond
  - afzuigpunt mechanische ventilatie wand
  - bevoerpunt mechanische ventilatie plafond
  - bevoerpunt mechanische ventilatie wand

- ### BOUWKUNDIG RENVOOI
- Kruipkuk
  - Entree symbol
  - betonwanden - langsevel 90 mm
  - koppelwiel en woningscheidende wanden 100 mm
  - isoleatie 160 mm
  - metselwerk 100 mm
  - gasbeton 70/100 mm
  - ongisoleerde metselstud wand 100 mm
  - geïsoleerde metselstud wand 100 mm
  - lichte scheidingswand
  - dakpakket
  - ribbenvloer 350 mm
  - betonvloer 200 mm
  - dekvloer 70 mm
  - wandtegels vlg. technische omschrijving

- Drainriem
- R
- L
- \* Akoestische rooster / valdorpel / stofdorpel slaapkamerdeuren

- isoleatie 160 mm
- metselwerk 100 mm
- gasbeton 70/100 mm
- ongisoleerde metselstud wand 100 mm
- geïsoleerde metselstud wand 100 mm
- lichte scheidingswand
- dakpakket
- ribbenvloer 350 mm
- betonvloer 200 mm
- dekvloer 70 mm
- wandtegels vlg. technische omschrijving

- ### OPSTELPLAATS
- wm = wasmachine
  - wd = wasdroger

| Wijziging nr. | Wijziging datum | Wijziging omschrijving |
|---------------|-----------------|------------------------|
|               |                 |                        |

|  |   |   |
|--|---|---|
| Projectnaam: 124 woningen Park van Bujsen<br>Projectlocatie: Pijnacker<br>Projectnr.: G-104059 / 07500.120 | Opdrachtgever: Heijmans Vastgoed BV<br>Architect: Van Marren Architecten<br>Projectfase: Verkooptekening<br>Onderwerp: Plattegronden Blok S | Woningbouw<br>Formaat: A0<br>Schaal: 1:50<br>Datum: 02-07-2019<br>Getek.: VDB |
|--|---|---|

**VK-1.010 - S**